

TL

LIMITEURS DE COUPLE LIMITADORES DE BINÁRIO LIMITADORES DE PAR



TLI - Limiteur interne
avec arbre de sortie
creux

TLE - Limiteur externe
avec arbre de sortie
simple



TLI - Limitador interno
com eixo de saída oco

TLE - Limitador externo
com eixo de saída
simples



TLI - Limitador interno
con eje de salida hueco

TLE - Limitador externo
con eje de salida
incorporado

VARVEL - TL

LIMITEURS DE COUPLE "TLE" - "TLI"

LIMITADORES DE BINÁRIO "TLE" - "TLI"

LIMITADORES DE PAR "TLE" - "TLI"

Le dispositif permet de régler l'effort transmissible, protéger le moto-réducteur en cas d'obstacle intempestif en cours de fonctionnement, le simple débrayage du système et la manœuvre manuelle en cas de couple de courant. La valeur du couple de glissement est réglable de la valeur du couple maximum à zéro et la rotation de l'arbre de sortie reprend automatiquement lorsque la valeur du couple redescend au dessous de la valeur de réglage. Les limiteurs sont réglés en usine à la valeur maximum du couple prévue par les catalogues MRS et MRT. Les deux exécutions suivantes sont disponibles

- **TLI** : interne avec arbre de sortie creux,
- **TLE** : externe avec arbre de sortie sortant.

Les dispositifs TL et TLI peuvent être montés sur les réducteurs à roue/vis-sans-fin, séries RS et RT, et couvrent toutes les tailles du 28 au 110: normalement ils sont livrés avec le réglage du couple (volant ou écrou/contre-écrou pour exécution TL et collier de serrage pour TLI) monté à la gauche du réducteur en le regardant du côté ventilateur du moteur électrique.

Dans les réducteurs à deux étages (RS/RS et RT/RT) le dispositif est monté, quand possible, sur le premier réducteur. De toute façon, veuillez SVP contacter notre bureau technique pour une sélection exacte. Veuillez aussi vous référer aux catalogues complets MRS et MRT pour toutes performances et dimensions des réducteurs et moto-réducteurs avec le dispositif limiteur de couple. Les limiteurs de couple TL et TLI ne sont pas de "Composant de sécurité" selon la Directive Machine 98/37/CEE et partant nous en déconseillons l'usage dans les applications d'appareils de levage.

O dispositivo TL, permite a regulação do binário para evitar sobrecargas acidentais durante o funcionamento, permitindo o funcionamento manual do redutor em caso de falha de energia. O binário pode ser regulado do valor máximo até zero e a rotação do redutor inicia-se logo que o binário é inferior ao valor pré-programado. Cada limitador de binário é fornecido de origem: com uma afina correspondente ao binário máximo previsto nos catálogos MRS ou MRT. Disponível em dois tipos

- **TLI** : embreagem interna e eixo de saída oco,
- **TLE** : embreagem externa com veio pleno lateral.

Os limitadores de binário TL podem ser montados nos redutores sem-fim/roda, das séries RS e RT desde a dimensão 28 até à 110: fornecidos de série com sistema de regulação do binário (volante ou porca/contra porca para a execução TL e porca cilíndrica para a série TLI) situados à esquerda quando vistos a partir do lado do ventilador do motor elétrico.

Nos redutores combinados (RS/RS e RT/RT) o limitador de binário é montado, se possível, no primeiro redutor. Para uma seleção correta é conveniente consultar os nossos serviços técnicos.

O desempenho dos redutores e motoredutores com limitador de binário corresponde ao indicado nos catálogos MRS e MRT.

Os limitadores de binário TL e TLI não são "Órgãos de Segurança" segundo a norma da Directiva Máquinas 98/37/CEE por conseguinte não é aconselhável o seu uso em mecanismos de elevação.

El dispositivo permite la regulación del par transmissible, la protección del moto-reductor en caso de obstáculo accidental y el desbloqueo sencillo del sistema para una maniobra manual en caso de falta de corriente.

El valor del par de deslizamiento es regulable desde el valor máximo hasta cero y el eje vuelve a girar cuando el par desciende por debajo del valor prefijado. El limitador de par viene tarado en fábrica al valor máximo del par previsto en el catálogo MRS o MRT.

Se dispone de dos ejecuciones

- **TLI**: interna con eje de salida hueco,
- **TLE**: externa con eje de salida incorporado.

Los dispositivos TL pueden ser montados en los reductores de vis-sin-fín de las series RS y RT desde el tamaño 28 al 110: se suministran de serie con el sistema de regulación del par (pomo o tuerca/contra-tuerca para la ejecución TL y tuerca cilíndrica para la serie TLI) situado a la izquierda mirando desde el lado ventilador del motor eléctrico.

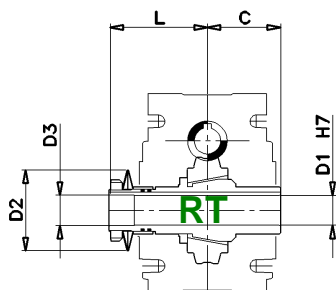
En los reductores combinados (RS/RS y RT/RT) el dispositivo es montado, si posible, sobre el primer reductor.

Para una correcta selección conviene consultar nuestro servicio técnico. Las prestaciones de los reductores y moto-reductores con el dispositivo limitador de par son las mismas indicadas en el catálogo MRS y el catálogo MRT.

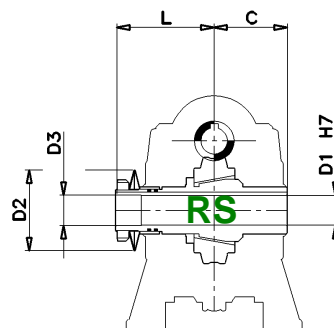
Los limitadores de par TL y TLI no son "Componentes de Seguridad" según la norma de la Directiva Máquinas 98/37/CEE y por consiguiente no es aconsejable su uso en mecanismos de elevación.

VARVEL - TL

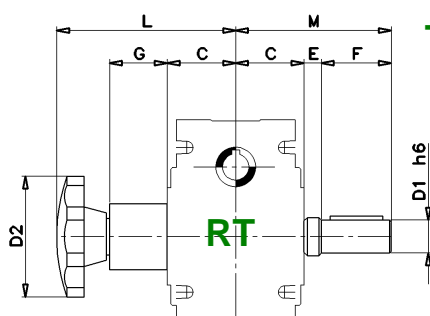
LIMITEURS DE COUPKE "TLE" - "TLI"
LIMITADORES DE BINÁRIO "TLE" - "TLI"
LIMITADORES DE PAR "TLE" - "TLI"



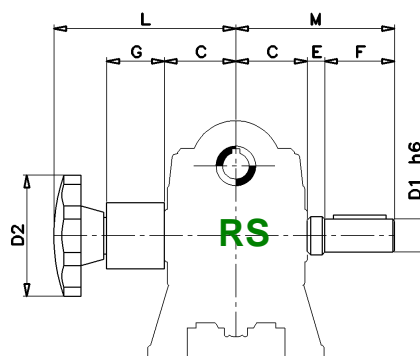
TLI



RT / RS	28	40	50	60	70	85	110
C	30	41	49	60	60	61	77,5
D1 H7	14	19	24	25	28	32	42
D2	40	56	71	71	80	90	125
D3	14,5	19,5	24,5	25,5	28,5	32,5	42,5
L	45	61,5	77	86,5	89	94	109



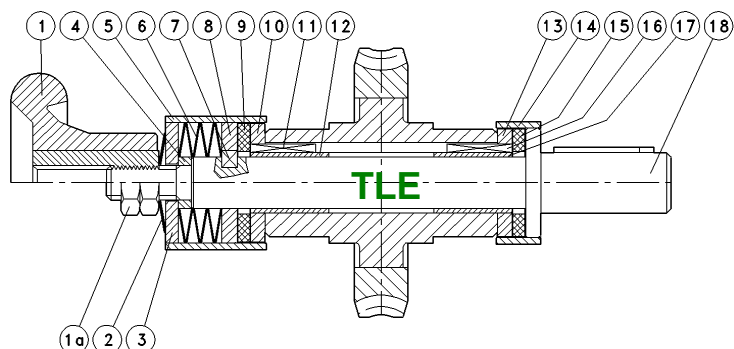
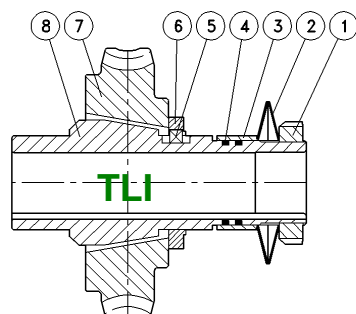
TLE



RT / RS	28	40	50	60	70	85	110
C	30	41	49	60	60	61	77,5
D1 h6	14	19	24	25	28	32	42
D2	52	70	70	70	80	100	100
E	10	12	12	15	14	19	24
F	30	40	50	50	60	70	80
G	28	37	31	40	46	57	71
L	94	116	118	128	146	168	201
M	70	93	111	125	134	150	181

VARVEL - TL

LIMITEURS DE COUPKE "TLE" - "TLI"
LIMITADORES DE BINÁRIO "TLE" - "TLI"
LIMITADORES DE PAR "TLE" - "TLI"



	Version TLI	Versão TLI	Ejecucion TLI		Version TLE	Versão TLE	Ejecucion TLE
1	Collier de serrage	Porca cilíndrica	Tuerca Cilíndrica	1-1a	Volant	Volante	Pomo
2	Rondelle Belville	Anel Belville	Arandela Belville	2	Rondelle Belville	Arruela Belville	Arandela Belville
3	Douille	Casquilho	Casquillo	3	Anneau de serrage	Anel de aperto	Anillo de apriete
4	Joint	Junta	Junta	4	Entretoise de calage	Anel de ajuste	Espesor
5	Clavette	Chaveta	Chaveta	5	Protection arrière	Proteção	Protección
6	Entretoise	Anilha de aperto	Anillo	6	Rondelle Belville	Arruela Belville	Arandela Belville
7	Roue dentée	Coroa dentada	Corona dentada	7	Clavette	Chaveta	Chaveta
8	Arbre lent creux	Eixo de saída oco	Eje de salida hueco	8	Entretoise	Anel de aperto	Anillo
				9	Friction arrière	Anel de fricção posterior	Fricción
				10	Entretoise	Anel	Anillo
				11	Clavette	Chaveta	Chaveta
				12	Douille arrière	Casquilho posterior	Casquillo
				13	Entretoise	Anel	Anillo
				14	Protection avant	Proteção	Protección
				15	Friction avant	Anel de fricção anterior	Fricción
				16	Clavette	Chaveta	Chaveta
				17	Douille avant	Casquilho anterior	Casquillo
				18	Arbre lent simple	Eixo de saída simples	Eje