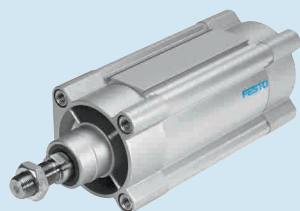


Actuadores neumáticos

01

Productos destacados

1

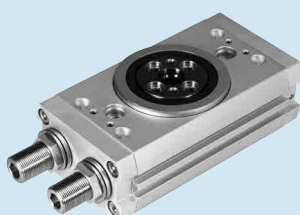


DSBC

Cilindro normalizado según ISO 15552

- + Amortiguación neumática autorregulable de fin de recorrido PPS
- + Gran cantidad de accesorios de fijación para casi cualquier situación de montaje

Página 21



DRRD

Actuadores giratorios

- + Actuador de doble émbolo, transmisión de fuerza a través de piñón y cremallera
- + Soporte con muy alta capacidad de carga

Página 42

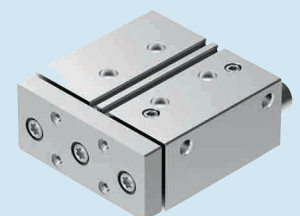


DGST

Mini carro

- + Potente actuador de doble émbolo
- + El minicarro más corto disponible en el mercado
- + Guía de rodamiento de bolas de gran precisión
- + Posibilidades de adaptación flexibles

Página 44



DFM

Cilindros guiados

- + Tiempos mínimos de ciclo
- + Alta capacidad de carga gracias a las guías integradas
- + Variadas posibilidades de fijación

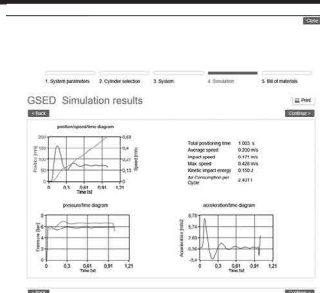
Página 46

Contenido

Guía de productos	9
Amortiguación de fin de recorrido autorregulable PPS para cilindros normalizados ...	16
Cilindros compactos ADN, ISO 21287, de doble efecto	18
Cilindros normalizados DSBC, ISO 15552, de doble efecto	21
Cilindros normalizados DSBG, ISO 15552, de doble efecto	24
Cilindros normalizados DSBF-C, ISO 15552, Clean Design.	26
Cilindros redondos DSNU, ISO 6432, de doble efecto	28
Cilindro redondo de acero inoxidable CRDSNU	30
Cilindros de carrera corta ADVC, AEVC, de doble efecto/de simple efecto	32
Actuadores lineales DGC-K, de doble efecto	35
Actuadores lineales DGC, de doble efecto.	37
Actuadores giratorios DRVS, de doble efecto	40
Actuadores giratorios DRRD, de doble émbolo, de doble efecto	42
Mini carro DGST, de doble efecto.	44
Mini carro DGSL, de doble efecto.	46
Cilindros con guía DFM, de doble efecto	48
Acoplamientos para vástagos SG, SGS, FK.	50

Herramienta de software

Simulación neumática



Simulaciones perfectas en lugar de costosas pruebas.

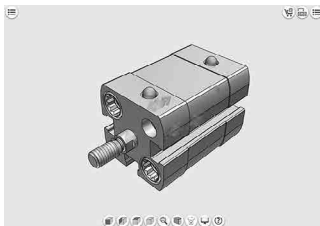
Esta herramienta es un sistema experto que le ayudará seleccionar y configurar toda la cadena de mando neumática. Si se modifica un parámetro, el programa ajusta el resto automáticamente.

Esta herramienta está disponible

- en www.festo.com/catalogue pulsando el botón azul “Ingeniería”

1

Festo Design Tool 3D



Festo Design Tool 3D es un programa de configuración de productos en 3D para confeccionar en CAD combinaciones específicas de productos. Con este programa de configuración, la búsqueda de accesorios apropiados resulta más sencilla, fiable y rápida.

El subconjunto diseñado mediante el programa de configuración se puede pedir empleando un único código de pedido.

Y lo puede recibir montado o en una unidad de embalaje que contiene todas las piezas por separado. De esta manera es posible reducir considerablemente la lista de piezas.

Los procesos siguientes (entre ellos, pedido de productos, envío y montaje) resultan mucho más sencillos.





Todas las opciones para efectuar un pedido están disponibles en los siguientes países: AT, BE, CH, CZ, DE, DK, ES, EST, FI, FR, GB, GR, HU, IE, IT, NL, NO, PL, PT, RU, SE, SI, SK, TR, ZA.

Esta herramienta está disponible



- a través de la dirección: www.festo.com/fdt-3d-online en los países antes mencionados.

Cilindros normalizados


1

				
	Cilindro compacto ADN	Cilindro normalizado DSBC	Cilindro normalizado DSBG	Cilindro normalizado DSBG
Modo de funcionamiento	Doble efecto	Doble efecto	Doble efecto	Doble efecto
Diámetro del émbolo	12 mm, 16 mm, 20 mm, 25 mm, 32 mm, 40 mm, 50 mm, 63 mm, 80 mm, 100 mm, 125 mm	32 mm, 40 mm, 50 mm, 63 mm, 80 mm, 100 mm, 125 mm	32 mm, 40 mm, 50 mm, 63 mm, 80 mm, 100 mm, 125 mm	160 mm, 200 mm, 250 mm, 320 mm
Fuerza teórica con 6 bar, avance	51 ... 7363 N	415 ... 7363 N	415 ... 7363 N	12064 ... 48255 N
Carrera	1 ... 500 mm	1 ... 2800 mm	1 ... 2800 mm	1 ... 2700 mm
Amortiguación	Amortiguación por topes/placas elásticos en ambos fines de carrera, amortiguación neumática autorregulable de fin de recorrido	Amortiguación por topes/placas elásticos en ambos fines de carrera, amortiguación neumática autorregulable de fin de recorrido, amortiguación neumática regulable en ambos fines de carrera	Amortiguación por topes/placas elásticos en ambos fines de carrera, amortiguación neumática autorregulable de fin de recorrido, amortiguación neumática regulable en ambos fines de carrera	Amortiguación por topes/placas elásticos en ambos fines de carrera, amortiguación neumática regulable en ambos fines de carrera
Descripción	<ul style="list-style-type: none"> • ISO 21287 • Montaje en la mitad del espacio en comparación con cilindros normalizados según ISO 15552 • Vástago con rosca interior o exterior • Gran cantidad de variantes para aplicaciones específicas • Para la detección de posiciones 	<ul style="list-style-type: none"> • ISO 15552 (ISO 6431, VDMA 24562) • Amortiguación neumática autorregulable de fin de recorrido que se adapta óptimamente a los cambios de carga y velocidad • Gran cantidad de variantes para aplicaciones específicas • Gran cantidad de accesorios de fijación para casi cualquier situación de montaje • Para la detección de posiciones 	<ul style="list-style-type: none"> • ISO 15552 (ISO 6431, VDMA 24562) • Ejecución robusta con tirantes • Amortiguación neumática autorregulable de fin de recorrido que se adapta óptimamente a los cambios de carga y velocidad • Gran cantidad de accesorios de fijación para casi cualquier situación de montaje • Para la detección de posiciones 	<ul style="list-style-type: none"> • ISO 15552 (ISO 6431, VDMA 24562) • Ejecución robusta con tirantes • Amortiguación neumática de fin de recorrido, regulable en ambos fines de carrera • Opcionalmente sin amortiguación PPV y sin detección de posiciones; en ese caso, el precio es menor • Opcionalmente con fijación mediante perno roscado • Para la detección de posiciones
→ Página/online	18	21	dsbg	24



Cilindros normalizados

		
	Cilindro normalizado, Clean Design DSBF-C	Cilindro redondo DSNU
Modo de funcionamiento	Doble efecto	Doble efecto
Diámetro del émbolo	32 mm, 40 mm, 50 mm, 63 mm, 80 mm, 100 mm, 125 mm	8 mm, 10 mm, 12 mm, 16 mm, 20 mm, 25 mm
Fuerza teórica con 6 bar, avance	415 ... 7363 N	23 ... 295 N
Carrera	1 ... 2800 mm	1 ... 500 mm
Amortiguación	Amortiguación por topes/placas elásticos en ambos fines de carrera, amortiguación neumática autorregulable de fin de recorrido, amortiguación neumática regulable en ambos fines de carrera	Amortiguación por topes/placas elásticos en ambos fines de carrera, amortiguación neumática autorregulable de fin de recorrido, amortiguación neumática regulable en ambos fines de carrera
Descripción	<ul style="list-style-type: none"> • ISO 15552 • Mayor protección contra la corrosión • Diseño fácil de limpiar • Certificación FDA para la lubricación y estanqueidad de la versión estándar • Larga vida útil gracias a la junta de funcionamiento en seco opcional • Amortiguación neumática autorregulable de fin de recorrido que se adapta óptimamente a los cambios de carga y velocidad • Para la detección de posiciones 	<ul style="list-style-type: none"> • ISO 6432 • Gran cantidad de variantes para aplicaciones específicas • Alto rendimiento y larga vida útil • Amortiguación neumática autorregulable de fin de recorrido que se adapta óptimamente a los cambios de carga y velocidad • Vástago con rosca interior o exterior • Para la detección de posiciones
→ Página/online	26	28

Cilindro redondo

	 Cilindro redondo DSNU
Modo de funcionamiento	Doble efecto
Diámetro del émbolo	32 mm, 40 mm, 50 mm, 63 mm
Fuerza teórica con 6 bar, avance	482,5 ... 1870,3 N
Carrera	1 ... 500 mm
Amortiguación	Amortiguación por topes/placas elásticas en ambos fines de carrera, amortiguación neumática autorregulable de fin de recorrido, amortiguación neumática regulable en ambos fines de carrera
Descripción	<ul style="list-style-type: none"> • Gran cantidad de variantes para aplicaciones específicas • Alto rendimiento y larga vida útil • Amortiguación neumática autorregulable de fin de recorrido que se adapta óptimamente a los cambios de carga y velocidad • Vástago con rosca interior o exterior • Para la detección de posiciones
→ Página/online	dsnu

Cilindros de acero inoxidable

	 Cilindros redondos CRDSNU, CRDSNU-B	 Cilindros redondos CRDSNU, CRDSNU-B
Modo de funcionamiento	de doble efecto	de doble efecto
Diámetro del émbolo	12 mm, 16 mm, 20 mm, 25 mm	32 mm, 40 mm, 50 mm, 63 mm
Fuerza teórica con 6 bar, avance	68 ... 295 N	483 ... 1870 N
Carrera	1 ... 500 mm	1 ... 500 mm
Amortiguación	Amortiguación por topes/placas elásticas en ambos fines de carrera, amortiguación neumática autorregulable de fin de recorrido, amortiguación neumática regulable en ambos lados	Amortiguación por topes/placas elásticas en ambos fines de carrera, amortiguación neumática autorregulable de fin de recorrido, amortiguación neumática regulable en ambos lados
Descripción	<ul style="list-style-type: none"> • Resistencia a la corrosión causada por entornos agresivos • Diseño fácil de limpiar • Larga duración mediante junta opcional para el funcionamiento en seco • Gran cantidad de variantes para aplicaciones específicas • Amortiguación neumática autorregulable de fin de recorrido que se adapta óptimamente a los cambios de carga y velocidad • Para la detección de posiciones • ISO 6432 	<ul style="list-style-type: none"> • Resistencia a la corrosión causada por entornos agresivos • Diseño fácil de limpiar • Larga duración mediante junta opcional para el funcionamiento en seco • Gran cantidad de variantes para aplicaciones específicas • Amortiguación neumática autorregulable de fin de recorrido que se adapta óptimamente a los cambios de carga y velocidad • Para la detección de posiciones
→ Página/online	30	30

Cilindros compactos, de carrera corta y planos

1



**Cilindro compacto
ADN**



**Cilindro de carrera corta
ADVC, AEVC**

Modo de funcionamiento	Doble efecto	Doble efecto, a compresión, simple efecto
Diámetro del émbolo	12 mm, 16 mm, 20 mm, 25 mm, 32 mm, 40 mm, 50 mm, 63 mm, 80 mm, 100 mm, 125 mm	4 mm, 6 mm, 10 mm, 12 mm, 16 mm, 20 mm, 25 mm, 32 mm, 40 mm, 50 mm, 63 mm, 80 mm, 100 mm
Fuerza teórica con 6 bar, avance	51 ... 7363 N	4,9 ... 4712 N
Carrera	1 ... 500 mm	2,5 ... 25 mm
Amortiguación	Amortiguación por topes/placas elásticas en ambos fines de carrera, amortiguación neumática autorregulable de fin de recorrido	Amortiguación por topes/placas elásticas en ambos fines de carrera
Descripción	<ul style="list-style-type: none"> Montaje en la mitad del espacio en comparación con cilindros normalizados según ISO 15552 Vástago con rosca interior o exterior Gran cantidad de variantes para aplicaciones específicas Para la detección de posiciones ISO 21287 	<ul style="list-style-type: none"> Longitud muy corta Grandes fuerzas con tamaño pequeño Vástago con rosca interior o exterior Para la detección de posiciones con sensores de proximidad para ranuras en T y ranuras en C A partir de un diámetro de 32 mm, con patrón de taladros para el montaje según VDMA 24562
→ Página/online	18	32

Cilindros sin vástago

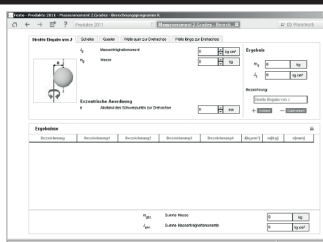


**Actuadores lineales
DGC-K**



**Actuadores lineales
DGC-G, DGC-GF, DGC-KF**

Diámetro del émbolo	18 mm, 25 mm, 32 mm, 40 mm, 50 mm, 63 mm, 80 mm	8 mm, 12 mm, 18 mm, 25 mm, 32 mm, 40 mm, 50 mm, 63 mm
Fuerza teórica con 6 bar, avance	153 ... 3016 N	30 ... 1870 N
Carrera	1 ... 8500 mm	1 ... 8500 mm
Amortiguación	Amortiguación neumática regulable en ambos fines de carrera	Amortiguación por topes/placas elásticas en ambos fines de carrera, amortiguación neumática regulable en ambos fines de carrera, amortiguador con línea característica dura, amortiguador con línea característica suave
Detección de posiciones	para sensores de proximidad	para sensores de proximidad
Descripción	<ul style="list-style-type: none"> Ejecución compacta: 30% más estrecho que la versión estándar DGC-G Actuador básico sin guía, para funciones de accionamiento sencillas Bajo peso propio móvil Construcción simétrica Sustituible por actuador lineal DGP 	<ul style="list-style-type: none"> Versión estándar, guía de deslizamiento o guía de rodamiento de bolas Todos los ajustes son posibles desde un lado Opcionalmente con topes finales variables y posición intermedia Herramienta de software disponible para el dimensionamiento de la guía Opcional: lubricante NSF-H1, apropiado para el sector alimentario (ver www.festo.com/sp/dgc > pestaña "Certificados") Opcional: unidad de bloqueo para sujeción segura de la carga
→ Página/online	35	37

Herramienta de software
**Momento de inercia
de la masa**


Ya no hacen falta bolígrafos ni calculadoras manuales. Para discos, paralelepípedos, bridas de conexión, pinzas...este software calcula todos los momentos de inercia de las masas. Guardar, aplicar o imprimir y ¡listo!

Esta herramienta está disponible

- en www.festo.com/catalogue pulsando el botón azul "Ingeniería"

1

Actuadores giratorios

**Actuadores giratorios
DRVS**

**Actuadores giratorios
DRRD**

Tamaño	6, 8, 12, 16, 25, 32, 40	8, 10, 12, 16, 20, 25, 32, 35, 40, 50, 63
Momento de giro teórico con 6 bar	0,15 ... 20 Nm	0,2 ... 112 Nm
Momento de inercia de la masa admisible	6,5 ... 350 kgcm ²	0,0015 ... 42 kgm ²
Detección de posiciones	para sensores de proximidad	para sensores de proximidad
Ángulo de giro	0 ... 270°	180°
Descripción	<ul style="list-style-type: none"> • Actuador giratorio de doble efecto con aleta pivotante • Más ligero que otros actuadores giratorios • Ángulo de giro fijo; también puede tener ángulo de giro ajustable (con accesorios) • La carcasa protege contra salpicaduras de agua y polvo 	<ul style="list-style-type: none"> • Actuador de doble émbolo, transmisión de fuerza a través de piñón y cremallera • Muy alta precisión en las posiciones finales • Soporte con muy alta capacidad de carga • Excelente simetría y concentricidad del árbol con brida
→ Página/online	40	42

Actuadores con carro

**Minicarro
DGST**

**Minicarros
DGSL**

Diámetro del émbolo	6 mm, 8 mm, 10 mm, 12 mm, 16 mm, 20 mm, 25 mm	6 mm, 8 mm, 10 mm, 12 mm, 16 mm, 20 mm, 25 mm, 32 mm
Fuerza teórica con 6 bar, avance	34 ... 589 N	17 ... 483 N
Carrera	10 ... 200 mm	10 ... 200 mm
Amortiguación	Amortiguación por topes elásticos en ambos lados, sin amortiguación de posiciones finales, amortiguación por topes elásticos en ambos lados, no regulable, con amortiguación de posiciones finales	Amortiguación por topes/placas elásticos cortos en ambos fines de carrera, sin amortiguación, amortiguación por topes/placas elásticos en ambos fines de carrera con tope fijo, amortiguación por topes/placas elásticos en ambos fines de carrera, amortiguador autorregulable, progresivo en ambos fines de carrera, con manguito reductor, amortiguador progresivo en ambos fines de carrera
Detección de posiciones	Para sensor de proximidad	para sensores de proximidad
Descripción	<ul style="list-style-type: none"> • Potente actuador de doble émbolo • El minicarro más corto disponible en el mercado • Guía de rodamiento de bolas de gran precisión • Posibilidades de adaptación flexibles 	<ul style="list-style-type: none"> • Gran resistencia y precisión de posicionamiento • Máxima precisión de movimiento gracias a la guía de jaula de bolas incrustada • Máxima versatilidad mediante 8 tamaños • Seguridad en caso de caídas de presión gracias al cartucho de bloqueo o al bloqueo de la posición final • Numerosas posibilidades de fijación o montaje • Construcción compacta
→ Página/online	44	46

Actuadores con barras de guía

1



Cilindro con guía
DFM, DFM-B

Diámetro del émbolo	12 mm, 16 mm, 20 mm, 25 mm, 32 mm, 40 mm, 50 mm, 63 mm, 80 mm, 100 mm
Fuerza teórica con 6 bar, avance	68 ... 4712 N
Carrera	10 ... 400 mm
Amortiguación	Amortiguación por topes/placas elásticos en ambos fines de carrera, amortiguación neumática regulable en ambos fines de carrera, amortiguador con línea característica suave
Detección de posiciones	para sensores de proximidad
Descripción	<ul style="list-style-type: none"> • Actuador y guía en un mismo cuerpo • Guía de deslizamiento o guía de rodamiento de bolas • Compensación de grandes pares y fuerzas transversales • Diversas posibilidades de montaje • Gran cantidad de variantes para aplicaciones específicas
→ Página/online	48

Actuadores giratorios para la automatización de procesos



Actuadores giratorios
DAPS





Actuadores giratorios
DFPD

Forma constructiva	Cinemática de yugo	Piñón y cremallera
Modo de funcionamiento	Doble efecto, simple efecto	Doble efecto, simple efecto
Tamaño del actuador	0008, 0015, 0030, 0053, 0060, 0090, 0106, 0120, 0180, 0240, 0360, 0480, 0720, 0960, 1440, 1920, 2880, 3840, 4000, 5760, 8000	10, 20, 40, 80, 120, 160, 240, 300, 480, 700, 900, 1200, 2300
Distribución de taladros para la brida	F03, F04, F05, F07, F10, F12, F14, F16, F25	F03, F04, F05, F14, F0507, F0710, F1012, F1216
Presión de funcionamiento	1 ... 8.4 bar	2 ... 8 bar
Temperatura ambiente	-50 ... 150 °C	-20 ... 80 °C
Descripción	<ul style="list-style-type: none"> • Grandes pares de superación de la resistencia de arranque • Homologados según norma 2014/34/UE (ATEX) • Patrón de taladros para bridas según ISO 5211 • Patrón de taladros para el montaje según VDI/VDE 3845 • Opcionalmente con accionamiento de emergencia manual • Variante de acero inoxidable 	<ul style="list-style-type: none"> • Par de giro constante en toda la amplitud del ángulo de giro de 90° con la ejecución de doble efecto • Conexión en ambos lados de las válvulas según ISO 5211 • Montaje en todas las válvulas, en la ranura de descarga de presión • Patrón de taladros para el montaje según VDI/VDE 3845 • Robusto cuerpo de aluminio, fácil de limpiar y resistente a golpes • Larga duración y limitado desgaste • Mayor protección anticorrosiva
→ Página/online	daps	277

Actuadores lineales para la automatización de procesos

		
	Actuadores lineales con sistema de medición de recorrido DFPI-NB3P	Actuadores lineales con sistema de medición de recorrido DFPI
Forma constructiva	Vástago, camisa del cilindro	Vástago, camisa del cilindro
Modo de funcionamiento	Doble efecto	Doble efecto
Tamaño del actuador	100, 125, 160, 200, 250, 320	100, 125, 160, 200, 250, 320
Patrón de taladros para la brida		F07, F10, F14
Presión de funcionamiento	3 ... 8 bar	3 ... 8 bar
Temperatura ambiente	-20 ... 80 °C	-20 ... 80 °C
Descripción	<ul style="list-style-type: none"> • Interfaces de fijación según ISO 15552 • Ejecución robusta con tirantes • Opcionalmente con sistema de medición de recorrido integrado o posicionador integrado completo • IP65, IP67, IP69K, NEMA4 • Certificación ATEX 	<ul style="list-style-type: none"> • Interfaces de fijación para válvulas de proceso según DIN 3358 • Conducción integrada de aire • Opcionalmente con sistema de medición de recorrido integrado o posicionador integrado completo • IP65, IP67, IP69K, NEMA4 • Certificación ATEX
→ Página/online	dfpi	dfpi

Accesorios para actuadores neumáticos

		
	Elementos de fijación	Cabezales para vástagos
Descripción	<ul style="list-style-type: none"> • Conjuntos de montaje DARQ • Montaje directo • Pies de fijación • Fijaciones por brida • Fijaciones basculantes • Caballetes LNG, caballetes LNZ • Tuercas deslizantes NST/NSTL • Pasadores/casquillos de centrado NSTH 	<ul style="list-style-type: none"> • Cabezales de horquilla SG, CRSG • Cabezales de rótula SGS • Placas de acoplamiento KSG • Rótulas FK • Adaptador AD
→ Página/online	n_015001	50

Componentes específicos para satisfacer las expectativas del cliente



Actuadores configurados según las especificaciones del cliente

¿Necesita un actuador neumático y no lo encuentra en nuestro catálogo?

En ese caso podemos ofrecerle componentes específicamente adaptados a sus necesidades.

Modificaciones frecuentes en componentes:

- Materiales para condiciones ambientales especiales
- Dimensiones según las especificaciones del cliente
- Carreras especiales
- Opciones de montaje específicas para el cliente
- Funciones especiales de cilindros (combinaciones de cilindro y válvula, principio de simple efecto, etc.)

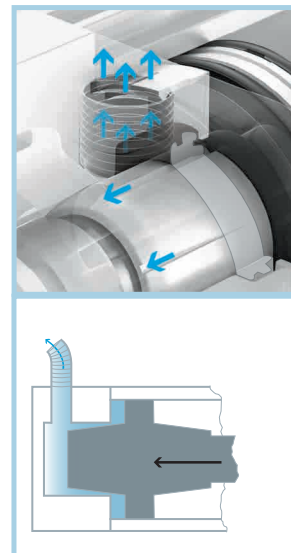
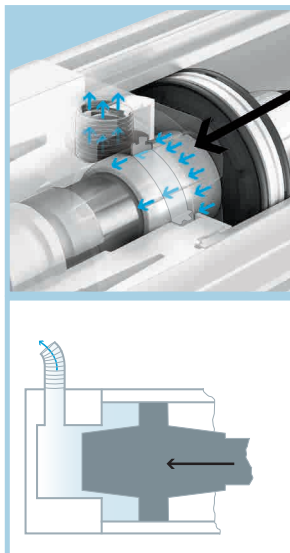
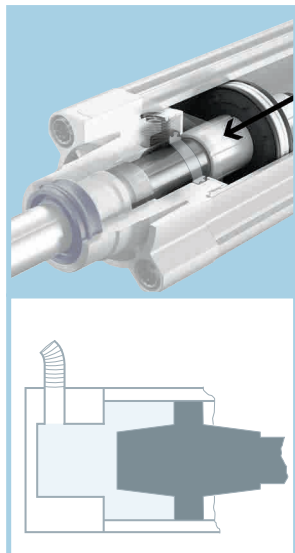
Hay muchas variantes disponibles. Contacte con su ingeniero técnico de ventas de Festo. Él le asesorará con mucho gusto.

→ www.festo.com/contact

Más productividad, menos gastos: PPS

1 Simplemente genial: la extraordinaria amortiguación de fin de recorrido autorregulable PPS se monta rápidamente, se adapta óptimamente a los cambios de carga y velocidad, y permite al cilindro alcanzar su posición final con dinamismo y suavidad. De esta manera se reduce el desgaste de todo el equipo.

Estas y otras ventajas son el resultado de un ingenioso diseño con ranuras longitudinales que permiten un escape eficiente del aire.



Aproveche también usted las ventajas que ofrece la amortiguación PPS en estos cilindros

DSBC

DSBF

DSBG

DSNU

CRDSNU

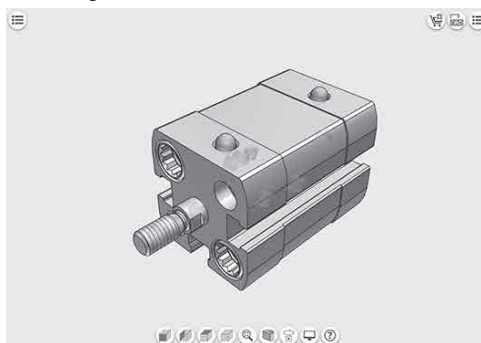
ADN

ADNGF



Herramienta de software

Festo Design Tool 3D



Festo Design Tool 3D es un programa de configuración de productos en 3D para confeccionar en CAD combinaciones específicas de productos. Con este programa de configuración, la búsqueda de accesorios apropiados resulta más sencilla, fiable y rápida.

El conjunto obtenido mediante el programa de configuración se puede pedir mediante un único código de producto. Lo puede recibir montado o en una unidad de embalaje que contiene todas las piezas por separado. De esta manera es posible reducir considerablemente la lista de piezas. Los procesos siguientes (entre ellos, pedido de productos, envío y montaje) resultan mucho más sencillos.

Todas las opciones para efectuar un pedido están disponibles en los siguientes países: AT, BE, CH, CZ, DE, DK, ES, EST, FI, FR, GB, GR, HU, IE, IT, NL, NO, PL, PT, RU, SE, SI, SK, TR, ZA.

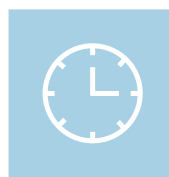
Esta herramienta está disponible

- en www.festo.com/fdt-3d-online en los países antes mencionados.

Menos puede ser más: resumen de las ventajas de la amortiguación PPS

**Menos vibraciones:**

En el silencio está la fuerza, 1ª parte: cuanto más perfecto sea el ajuste, menos vibrará el cilindro y menos vibraciones se transmitirán a la máquina.

**Menos tiempo necesario:**

Ahorre tiempo y dinero en el ajuste. La cuenta es sencilla: Número de cilindros x 5 minutos = tiempo ahorrado.

**Menos ruido:**

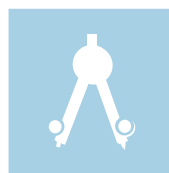
En el silencio está la fuerza, 2ª parte: donde no hay vibraciones, tampoco hay oscilaciones. Un entorno de trabajo tranquilo para operarios y máquinas.

**Menos fallos:**

Ajustes siempre correctos y de modo completamente automático. La amortiguación PPS evita errores de ajuste, reduciendo con ello el número de fallos, por ejemplo por variación de masas.

**Menos trabajo de ajuste:**

Adiós al destornillador. "Menos" significa que no hacen falta ajustes, ya que los cilindros normalizados con amortiguación PPS son autorregulables.

**Menos trabajo de planificación:**

Actuar sin más: incluso con varios cilindros en marcha sincrónica. Cilindro normalizado con amortiguación PPS. Instalar y ¡listo!

**Menos trabajo de limpieza:**

Cuestión de limpieza. No hay lugar para el polvo y la suciedad, pues un cilindro normalizado con amortiguación PPS funciona sin tornillo regulador. Prácticamente sin tornillo regulador.

**Menor tamaño:**

Hasta un 300% más de absorción de energía con el cilindro compacto ADN-PPS: más pequeño, pero sensacional.

**Menos variantes de cilindro normalizado:**

Menos complicación a la hora de comprar. Los cilindros normalizados con amortiguación PPS tienen una gama de potencia mucho mayor. El resultado: menos variantes para más aplicaciones.

**Menos manipulación:**

Sin tornillos, no hay desajustes. Los cilindros normalizados con PPS son autorregulables. Cuando no hay nada que ajustar, nada se puede desajustar.

**Menos desgaste en el cilindro:**

La autorregulación implica siempre un ajuste perfecto. Y gracias a esta perfección, el cilindro normalizado funciona con el mínimo desgaste, tanto para las piezas de la máquina como para las personas.

**Menos costes de almacenamiento:**

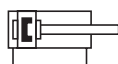
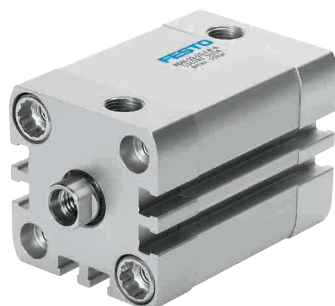
Menos es más. Así pensará también su departamento de control de gestión. Utilizando cilindros normalizados con amortiguación PPS, se pueden abarcar casi todas las aplicaciones con muchas menos variantes.

Cilindros compactos ADN, ISO 21287, de doble efecto

FESTO

1

ADN



- Cilindros compactos de dimensiones normalizadas
- Montaje en la mitad del espacio en comparación con cilindros normalizados según ISO 15552
- Tecnología innovadora para máximas velocidades
- Versatilidad mediante numerosas variantes
- Tipos seleccionados según directiva ATEX para atmósferas potencialmente explosivas
→ www.festo.com/ex

Código de pedido – Tipo básico

001	002	003	004	005	006	007	008	009	010	011	012	013	014	015	016
ADN					A										

001	Tipo
ADN	Cilindro normalizado de doble efecto
002	Diámetro del émbolo [mm]
...	12, 16, 20, 25, 32, 40, 50, 63, 80, 100, 125
003	Carrera [mm]
...	5, 10, 15, 20, 25, 30, 40, 50, 60, 80 1 ... 500
004	Rosca del vástago
A	Rosca exterior
I	Rosca interior
005	Amortiguación
P	Amortiguación por topes/placas elásticas en ambos fines de carrera
PPS	Amortiguación neumática autorregulable en ambos fines de carrera
006	Detección de posiciones
A	Para sensores de proximidad
007	Seguridad torsional
–	No
008	Tipo de vástago
–	Vástago simple

009	Resistencia a la temperatura
–	Estándar
010	Baja velocidad
–	No
011	Baja fricción
–	Estándar
012	Mayor fuerza transversal
–	No
013	Placa de características imperdible
–	Placa de características adhesiva
014	Baja temperatura
–	No
015	Junta rascadora
–	Estándar
016	Certificación UE (ATEX)
–	No

Leyenda: ☐ Datos obligatorios ☐ Datos opcionales

Opciones del producto

1 ... 500 mm, carrera variable	S2 Vástago doble	K5 Vástago con rosca especial	S11 Low friction (baja fricción)
Q Vástago cuadrado	S20 Doble vástago hueco	K10 Vástago de aluminio anodizado	R3 Alta protección anticorrosiva
K8 Vástago prolongado	K2 Rosca exterior prolongada del vástago	S6 Juntas termorresistentes máx. 120 °C	R8 Protección contra polvo
S1 Vástago reforzado		S10 Slow speed (baja velocidad)	TL Placa de características, grabada con láser
			TT Bajas temperaturas
			KP Con unidad de bloqueo incorporada
			EL... Con bloqueo de la posición final

Pedido – Opciones del producto

<input type="checkbox"/> <input type="checkbox"/> <input type="checkbox"/>	Producto configurable	Este producto y todas sus variantes pueden pedirse mediante el programa de configuración.	El programa de configuración está incluido en el capítulo de productos en → www.festo.com/catalogue/...	Indique el tipo del producto o su número de artículo en el espacio de búsqueda.
--	------------------------------	---	---	---

Cilindros compactos ADN, ISO 21287, de doble efecto**FESTO****Pedido – Opciones del producto**

Nº de artículo para la configuración					
002 Diámetro del émbolo [mm]	Tipo	Nº art.	002 Diámetro del émbolo [mm]	Tipo	Nº art.
12	ADN-12-...-P-A	536203	50	ADN-50-...-P-A	536309
16	ADN-16-...-P-A	536218	63	ADN-63-...-P-A	536330
20	ADN-20-...-P-A	536233	80	ADN-80-...-P-A	536351
25	ADN-25-...-P-A	536250	100	ADN-100-...-P-A	536372
32	ADN-32-...-P-A	536267	125	ADN-125-...-P-A	536393
40	ADN-40-...-P-A	536288			

Pedido – Tipo básico

003 Carrera [mm]	002 Diámetro del émbolo [mm]								
	12	16	20	25	32	40	50	63	80
004 Rosca del vástago – 005 Amortiguación – 006 Detección de posiciones									
	A – P – A	A – P – A	A – P – A	A – P – A	A – P – A	A – P – A	I – P – A	I – P – A	I – P – A
5	536204	536219	536234	536251	536268	536289	536310		
10	536205	536220	536235	536252	536269	536290	536311	536332	536353
15	536206	536221	536236	536253	536270	536291	536312	536333	536354
20	536207	536222	536237	536254	536271	536292	536313	536334	536355
25	536208	536223	536238	536255	536272	536293	536314	536335	536356
30	536209	536224	536239	536256	536273	536294	536315	536336	536357
40	536210	536225	536240	536257	536274	536295	536316	536337	536358
50		536331	536241	536258	536275	536296	536317	536338	536359
60			536352	536373	536276	536297	536318	536339	536360
80					536277	536298	536319	536340	536361
					A – PPS – A	A – PPS – A	A – PPS – A	A – PPS – A	A – PPS – A
10					572655	572673	572691	572709	572727
15					572656	572674	572692	572710	572728
20					572657	572675	572693	572711	572729
25					572658	572676	572694	572712	572730
30					572659	572677	572695	572713	572731
40					572660	572678	572696	572714	572732
50					572661	572679	572697	572715	572733
60					572662	572680	572698	572716	572734
80					572663	572681	572699	572717	572735
	I – P – A	I – P – A	I – P – A	I – P – A	I – P – A	I – P – A	I – P – A	I – P – A	I – P – A
5	536211	536226	536242	536259	536278	536299	536320		
10	536212	536227	536243	536260	536279	536300	536321	536342	536363
15	536213	536228	536244	536261	536280	536301	536322	536343	536364
20	536214	536229	536245	536262	536281	536302	536323	536344	536365
25	536215	536230	536246	536263	536282	536303	536324	536345	536366
30	536216	536231	536247	536264	536283	536304	536325	536346	536367
40	536217	536232	536248	536265	536284	536305	536326	536347	536368
50		536341	536249	536266	536285	536306	536327	536348	536369
60			536362	536383	536286	536307	536328	536349	536370
80					536287	536308	536329	536350	536371
					I – PPS – A	I – PPS – A	I – PPS – A	I – PPS – A	I – PPS – A
10					572646	572664	572682	572700	572718
15					572647	572665	572683	572701	572719
20					572648	572666	572684	572702	572720
25					572649	572667	572685	572703	572721
30					572650	572668	572686	572704	572722
40					572651	572669	572687	572705	572723
50					572652	572670	572688	572706	572724
60					572653	572671	572689	572707	572725
80					572654	572672	572690	572708	572726

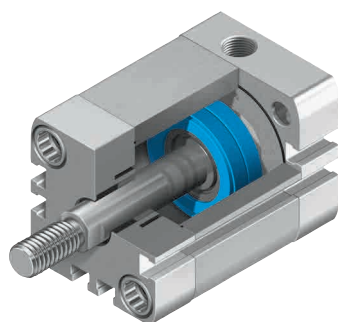
Cilindros compactos ADN, ISO 21287, de doble efecto

FESTO

Amortiguación P y PPS

1

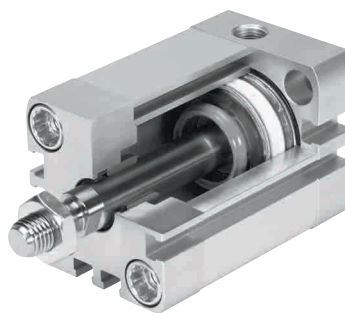
ADN



ADN-32-...-A-P-A

Cilindros compactos ADN-32-...-A-P-A con

- Rosca exterior del vástago
- Amortiguación por topes/placas elásticas en ambos fines de carrera y
- Detección de posición para detectores de proximidad

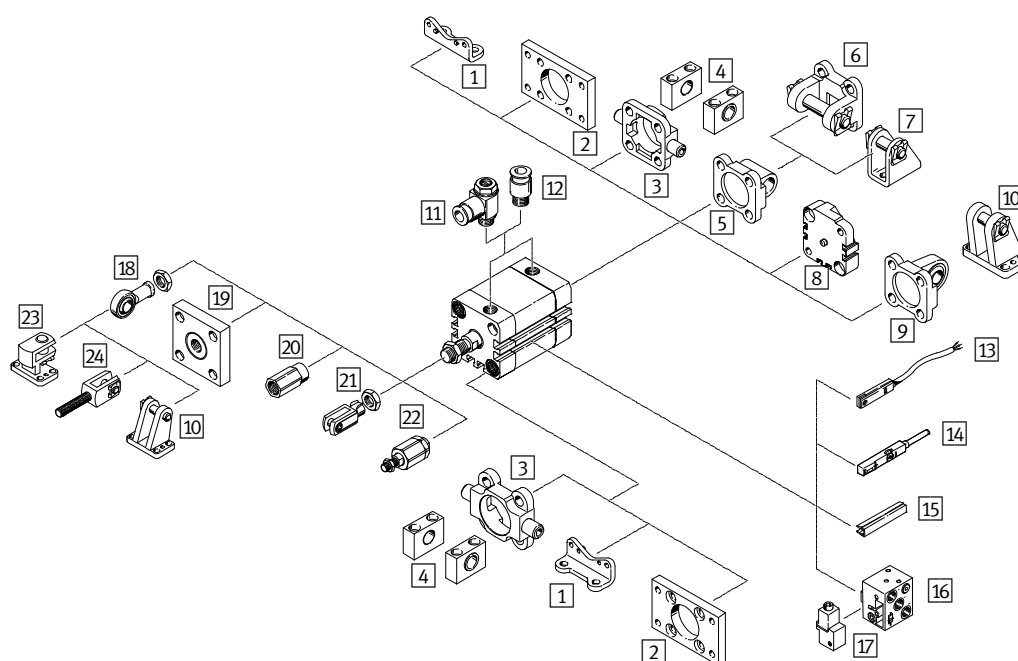


ADN-32-...-A-PPS-A

Cilindros compactos ADN-32-...-A-PPS-A con

- Rosca exterior del vástago
- Amortiguación neumática autorregulable en ambos fines de carrera y
- Detección de posición para detectores de proximidad

Accesorios



- 1 Pie de fijación HNA → 20
- 2 Brida de fijación FNC → 23
- 3 Brida basculante ZNCF → 23
- 4 Caballete LNZG → 23
- 5 Brida basculante SNCL → 23
- 6 Brida basculante SNCB → 23
- 7 Caballete LBN → 29
- 8 Conjunto para posiciones múltiples DPNA → 20
- 9 Brida basculante SNCS → 20
- 10 Caballete LBG → lbg
- 11 Válvula de estrangulación y antirretorno GRLA/GLRZ → 153
- 12 Racor rápido roscado QS → 226
- 13 Sensor de proximidad SME-/SMT-8 → sme-8
- 14 Cable de conexión NEBU → 20
- 15 Sensor de proximidad SME-/SMT-8M → 174
- 16 Cable de conexión NEBU → 20
- 17 Tapa de ranura ABP-5-S → abp-5
- 18 Sensor de proximidad SMP0-8E → smpo-8e

- 17 Conjunto de fijación SMB-8E → smb-8e
- 18 Cabeza de rótula SGS → 50

- 19 Acoplamiento KSG/KSZ → ksg
- 20 Adaptador AD → ad
- 21 Horquilla SG → 50

- 22 Rótula FK → 50
- 23 Caballete transversal LQG → 23
- 24 Horquilla SGA → 20

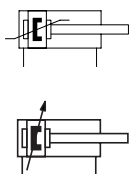
1 Pie de fijación HNA		
Para Ø	Tipo	Nº art.
12	HNA-12	537237
16	HNA-16	537238
20	HNA-20	537239
25	HNA-25	537240
32	HNA-32	537241
40	HNA-40	537242
50	HNA-50	537243
63	HNA-63	537244
80	HNA-80	537249

9 Brida basculante SNCS		
Para Ø	Tipo	Nº art.
32	SNCS-32	174397
40	SNCS-40	174398
50	SNCS-50	174399
63	SNCS-63	174400
80	SNCS-80	174401

8 Conjunto para posiciones múltiples DPNA		
Para Ø	Tipo	Nº art.
12	DPNA-12	537263
16	DPNA-16	537264
20	DPNA-20	537265
25	DPNA-25	537266
32	DPNA-32	537267
40	DPNA-40	537268
50	DPNA-50	537269
63	DPNA-63	537270
80	DPNA-80	537271

24 Horquilla SGA		
Para Ø	Tipo	Nº art.
32, 40	SGA-M10x1,25	32954
50, 63	SGA-M12x1,25	10767
80	SGA-M16x1,25	10768

13/14 Cable de conexión NEBU			
Para tamaño	Descripción	Tipo	Nº art.
M8x1, de 3 contactos con cable			
12 ... 125	Conector recto tipo zócalo, 2,5 m	NEBU-M8G3-K-2.5-LE3	541333
	Conector recto tipo zócalo, 5 m	NEBU-M8G3-K-5-LE3	541334
12 ... 125	Conector acodado tipo zócalo, 2,5 m	NEBU-M8W3-K-2.5-LE3	541338
	Conector acodado tipo zócalo, 5 m	NEBU-M8W3-K-5-LE3	541341
M12x1, de 5 contactos con cable			
12 ... 125	Conector recto tipo zócalo, 2,5 m	NEBU-M12G5-K-2.5-LE3	541363
	Conector recto tipo zócalo, 5 m	NEBU-M12G5-K-5-LE3	541364
12 ... 125	Conector acodado tipo zócalo, 2,5 m	NEBU-M12W5-K-2.5-LE3	541367
	Conector acodado tipo zócalo, 5 m	NEBU-M12W5-K-5-LE3	541370



- Carrera de hasta 2 800 mm
- Gran versatilidad gracias a numerosas variantes
- La amplia gama de accesorios permite encontrar casi siempre una solución apropiada para el montaje

- Tipos seleccionados según directiva ATEX para atmósferas potencialmente explosivas
[→ www.festo.com/ex](http://www.festo.com/ex)

Código de pedido – Tipo básico

001	002	003	004	005	006	007	008	009	010
DSBC							A	N3	

001	Tipo
DSBC	Cilindro normalizado de doble efecto
002	Seguridad torsional
–	Sin seguridad torsional
003	Propiedades del movimiento
–	Estándar
004	Diámetro del émbolo [mm]
...	32, 40, 50, 63, 80
005	Carrera [mm]
...	20, 25, 30, 40, 50, 60, 70, 80, 100, 125, 150, 160, 200, 250, 300, 320, 400, 500
006	Tipo de vástago
–	Simple

Leyenda: Datos obligatorios Datos opcionales

007	Tipo de rosca del vástago
–	Rosca exterior
008	Amortiguación
PPV	Amortiguación neumática regulable en ambos fines de carrera
PPS	Amortiguación neumática autorregulable en ambos fines de carrera
009	Detección de posiciones
A	para sensores de proximidad
010	Norma
–	Según ISO 15552
N3	Corresponde a ISO 15552

Opciones del producto

100, 125 mm de diámetro del émbolo	E1	Bloqueo de la posición final en ambos fines de carrera	D3	Ranura para sensor en 3 lados	P2	Fuelle en la culata delantera
1 ... 2 800 mm, carrera variable	E2	Bloqueo de la posición final con el vástago extendido	P	Amortiguación por topes/placas elásticas en ambos fines de carrera	A1	Resistencia elevada a sustancias químicas
Q Con seguridad torsional	E3	Bloqueo de la posición final con el vástago retraído	R3	Alta protección contra la corrosión	A2	Rascador rígido
L Movimiento de baja fricción	T	Vástago doble	T1	Juntas termorresistentes hasta máx. 120 °C	A3	Apropiado para funcionamiento sin engrase
U Movimiento lento constante	F	Rosca interior en el vástago	T3	Baja temperatura	A6	Junta rascadora de metal
L1 Baja fricción para aplicaciones de equilibrado			T4	Juntas termorresistentes hasta máx. 150 °C	EX4	Certificación EU (II 2GD)
C Unidad de bloqueo adosada					E	Prolongación del vástago
					...L	Prolongación de la rosca del vástago

Pedido – Opciones del producto

	Producto configurable	Este producto y todas sus variantes pueden pedirse mediante el programa de configuración.	El programa de configuración está incluido en el capítulo de productos en → www.festo.com/catalogue/...	Indique el tipo del producto o su número de artículo en el espacio de búsqueda.
--	------------------------------	---	---	---

Nº de artículo para la configuración					
004 Diámetro del émbolo [mm]	Tipo	Nº art.	004 Diámetro del émbolo [mm]	Tipo	Nº art.
32	DSBC-...-32-...-A-...	1463250	80	DSBC-...-80-...-A-...	1463495
40	DSBC-...-40-...-A-...	1461995	100	DSBC-...-100-...-A-...	1463520
50	DSBC-...-50-...-A-...	1463770	125	DSBC-...-125-...-A-...	1722457
63	DSBC-...-63-...-A-...	1463475			

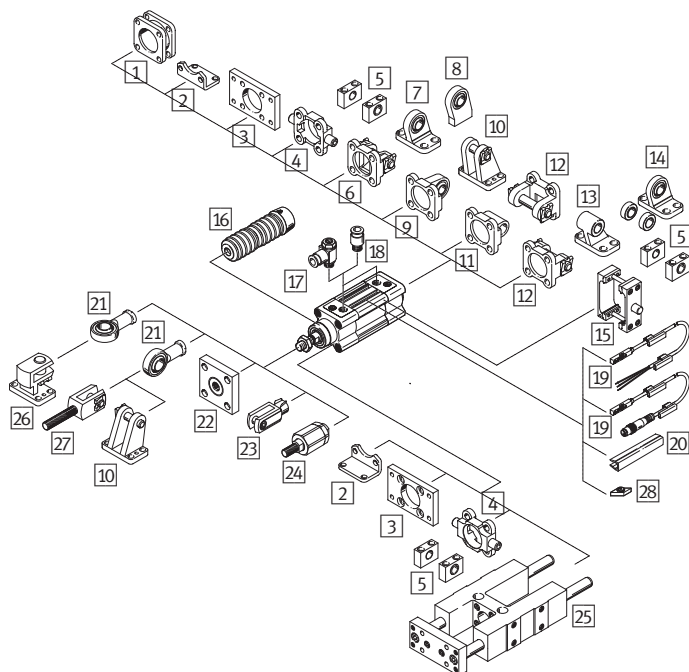
Cilindros normalizados DSBC, ISO 15552, de doble efecto

FESTO

Pedido – Tipo básico

005 Carrera [mm]	004 Diámetro del émbolo [mm]					004 Diámetro del émbolo [mm]				
	32	40	50	63	80	32	40	50	63	80
	008 Amortiguación – 009 Detección de posiciones					008 Amortiguación – 009 Detección de posiciones				
	PPV A	PPV A	PPV A	PPV A	PPV A	PPS A	PPS A	PPS A	PPS A	PPS A
20	2123069	2123166	2098969	2125490	2126594	2123085	2123780	2102628	2126684	2126636
25	1376422	1376656	1366948	1383578	1383333	1376467	1376903	1376301	1383632	1383366
30	2123070	2123167	2098970	2125491	2126595	2123086	2123781	2102629	2126685	2126637
40	1376423	1376657	1366949	1383579	1383334	1376468	1376904	1376304	1383633	1383367
50	1376424	1376658	1366950	1383580	1383335	1376469	1376905	1376305	1383634	1383368
60	2123071	2123224	2098972	2125492	2126597	2123087	2123782	2102630	2126686	2126638
70	2123072	2123225	2098973	2125493	2126598	2123088	2123783	2102631	2126687	2126639
80	1376425	1376659	1366951	1383581	1383336	1376470	1376906	1376306	1383635	1383369
100	1376426	1376660	1366952	1383582	1383337	1376471	1376907	1376307	1383636	1383370
125	1376427	1376661	1366953	1383583	1383338	1376472	1376908	1376308	1383637	1383371
150	2123073	2123226	2098974	2125494	2126599	2123089	2123784	2102632	2126688	2126640
160	1376428	1376662	1366954	1383584	1383339	1376473	1376909	1376309	1383638	1383372
200	1376429	1376663	1366955	1383585	1383340	1376474	1376910	1376310	1383639	1383373
250	1376430	1376664	1366956	1383586	1383341	1376475	1376911	1376311	1383640	1383374
300	2123074	2123227	2098975	2125495	2126600	2123090	2123785	2102633	2126689	2126641
320	1376431	1376665	1366957	1383587	1383342	1376476	1376912	1376312	1383641	1383375
400	1376432	1376666	1366958	1383588	1383343	1376477	1376913	1376313	1383642	1383376
500	1376433	1376667	1366959	1383589	1383344	1376478	1376914	1376314	1383643	1383377

Accesorios



- Conjunto para posiciones múltiples DPNC → 23
- Pie de fijación HNC → 23
- Brida de fijación FNC → 23
- Brida basculante ZNCF → 23
- Caballote LNKG → 23
- Brida basculante SNC → 23
- Caballote LSNG → [lsng](#)
- Caballote LSNG → [lsng](#)
- Brida basculante SNCS → 23
- Caballote LBG → [lbg](#)
- Brida basculante SNCL → 23
- Brida basculante SNCB → 23
- Caballote LNG → 23
- Caballote LSN → [lsn](#)
- Kit de brida basculante DAMT → 23
- Conjunto de fuelles DADB → [dadb](#)
- Válvula de estrangulación y antirretorno GRLA → 153
- Racor rápido roscado QS → 226
- Sensor de proximidad SME-/SMT-8M → 174
- Tapa de ranura ABP-5-S → [abp-5](#)
- Cabeza de rótula SGS → 50
- Acoplamiento KSG/KSZ → [ksg](#)
- Horquilla SG → 50
- Rótula FK → 50
- Unidad de guía FENG → [feng](#)
- Caballote LQG → 23
- Horquilla SGA → 23
- Tuerca deslizante ABAN → [aban](#)

Accesorios

1 Conjunto para posiciones múltiples DPNC

Para Ø	Tipo	Nº art.
32	DPNC-32	174418
40	DPNC-40	174419
50	DPNC-50	174420
63	DPNC-63	174421
80	DPNC-80	174422

2 Pie de fijación HNC/CRHNC¹⁾

Para Ø	Tipo	Nº art.	Tipo	Nº art.
32	HNC-32	174369	CRHNC-32	176937
40	HNC-40	174370	CRHNC-40	176938
50	HNC-50	174371	CRHNC-50	176939
63	HNC-63	174372	CRHNC-63	176940
80	HNC-80	174373	CRHNC-80	176941

1) CRHNC: alta protección contra la corrosión

3 Brida de fijación FNC/CRFNG²⁾

Para Ø	Tipo	Nº art.	Tipo	Nº art.
32	FNC-32	174376	CRFNG-32	161846
40	FNC-40	174377	CRFNG-40	161847
50	FNC-50	174378	CRFNG-50	161848
63	FNC-63	174379	CRFNG-63	161849
80	FNC-80	174380	CRFNG-80	161850

2) CRFNG: alta protección contra la corrosión

4 Brida basculante ZNCF

Para Ø	Tipo	Nº art.
32	ZNCF-32	174411
40	ZNCF-40	174412
50	ZNCF-50	174413
63	ZNCF-63	174414
80	ZNCF-80	174415

5 Caballete LNKG

Para Ø	Tipo	Nº art.
32	LNKG-32	32959
40	LNKG-40/50	32960
50	LNKG-40/50	32960
63	LNKG-63/80	32961
80	LNKG-63/80	32961

6 Brida basculante SNC

Para Ø	Tipo	Nº art.
32	SNC-32	174383
40	SNC-40	174384
50	SNC-50	174385
63	SNC-63	174386
80	SNC-80	174387

9 Brida basculante SNCS

Para Ø	Tipo	Nº art.
32	SNCS-32	174397
40	SNCS-40	174398
50	SNCS-50	174399
63	SNCS-63	174400
80	SNCS-80	174401

11 Brida basculante SNCL

Para Ø	Tipo	Nº art.
32	SNCL-32	174404
40	SNCL-40	174405
50	SNCL-50	174406
63	SNCL-63	174407
80	SNCL-80	174408

12 Brida basculante SNCB/SNCB-R3³⁾

Para Ø	Tipo	Nº art.	Tipo	Nº art.
32	SNCB-32	174390	SNCB-32-R3	176944
40	SNCB-40	174391	SNCB-40-R3	176945
50	SNCB-50	174392	SNCB-50-R3	176946
63	SNCB-63	174393	SNCB-63-R3	176947
80	SNCB-80	174394	SNCB-80-R3	176948

3) SNCB-R3: alta protección contra la corrosión

13 Caballete LNG

Para Ø	Tipo	Nº art.
32	LNG-32	33890
40	LNG-40	33891
50	LNG-50	33892
63	LNG-63	33893
80	LNG-80	33894

15 Kit de brida basculante DAMT

Para Ø	Tipo	Nº art.
32	DAMT-V1-32-A	2213233
40	DAMT-V1-40-A	2214899
50	DAMT-V1-50-A	2214909
63	DAMT-V1-63-A	2214971
80	DAMT-V1-80-A	163529

26 Caballete transversal LQG

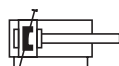
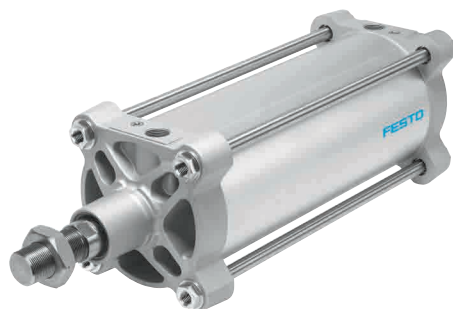
Para Ø	Tipo	Nº art.
32	LQG-32	31768
40	LQG-40	31769
50	LQG-50	31770
63	LQG-63	31771
80	LQG-80	31772

27 Horquilla SGA

Para Ø	Tipo	Nº art.
32	SGA-M10x1,25	32954
40	SGA-M12x1,25	10767
50	SGA-M16x1,5	10768
63	SGA-M16x1,5	10768
80	SGA-M20x1,5	10769

Cilindros normalizados DSBG, ISO 15552, de doble efecto

FESTO



- Carrera de hasta 2 700 mm
- Gran versatilidad gracias a numerosas variantes
- La amplia gama de accesorios permite encontrar casi siempre una solución apropiada para el montaje

- Tipos seleccionados según directiva ATEX para atmósferas potencialmente explosivas
- www.festo.com/ex

Código de pedido

001	002	003	004	005	006	007	008	009	010	011	012	013
DSBG					PPV	A	N3					

Leyenda: ☐ Datos obligatorios ☐ Datos opcionales

001	Tipo
DSBG	Cilindro normalizado de doble efecto
002	Fijación oscilante central
–	Sin seguridad torsional
003	Diámetro del émbolo [mm]
...	160, 200, 250, 320
004	Carrera [mm]
...	1 ... 2700
005	Tipo de vástago
–	En un lado
006	Amortiguación
PPV	Amortiguación neumática regulable en ambos fines de carrera
007	Detección de posiciones
A	Para sensores de proximidad

008	Norma
N3	Corresponde a ISO 15552
009	Temperatura
–	Estándar
010	Posición de montaje de la brida basculante
–	No
...Y	Atornillamiento a ras 198 ... 2483 mm
011	Prolongación del vástago
–	No
...E	1 ... 500 mm
012	Rosca del vástago
–	Estándar
013	Espárrago integrado
–	No

Opciones del producto

32 ... 125 mm de diámetro del émbolo	T	Vástago doble	T4	Margen de resistencia al calor hasta 150 °C	M36	Rosca del vástago M36
Q Con seguridad torsional	P	Amortiguación por topes/placas elásticos en ambos fines de carrera	P2	Fuelle en la culata delantera	M42	Rosca del vástago M42
L Movimiento de baja fricción			A2	Rascador rígido	M48	Rosca del vástago M48
U Movimiento lento constante	PPS	Amortiguación neumática autorregulable en ambos fines de carrera	A3	Apropiado para funcionamiento sin engrase	B1	Espárragos integrados en ambos fines de carrera
L1 Baja fricción para aplicaciones de equilibrado	R3	Alta protección contra la corrosión	A6	Junta rascadora de metal	B2	Espárragos integrados en la culata delantera
V Fijación oscilante central sujeta por el centro	T1	Margen de resistencia al calor hasta 120 °C	EX4	Certificación EU (II 2GD)	B3	Espárragos integrados en la culata trasera
F Rosca interior en el vástago	T3	Baja temperatura	...V	Posición de la fijación basculante		
			...L	Prolongación de la rosca del vástago		

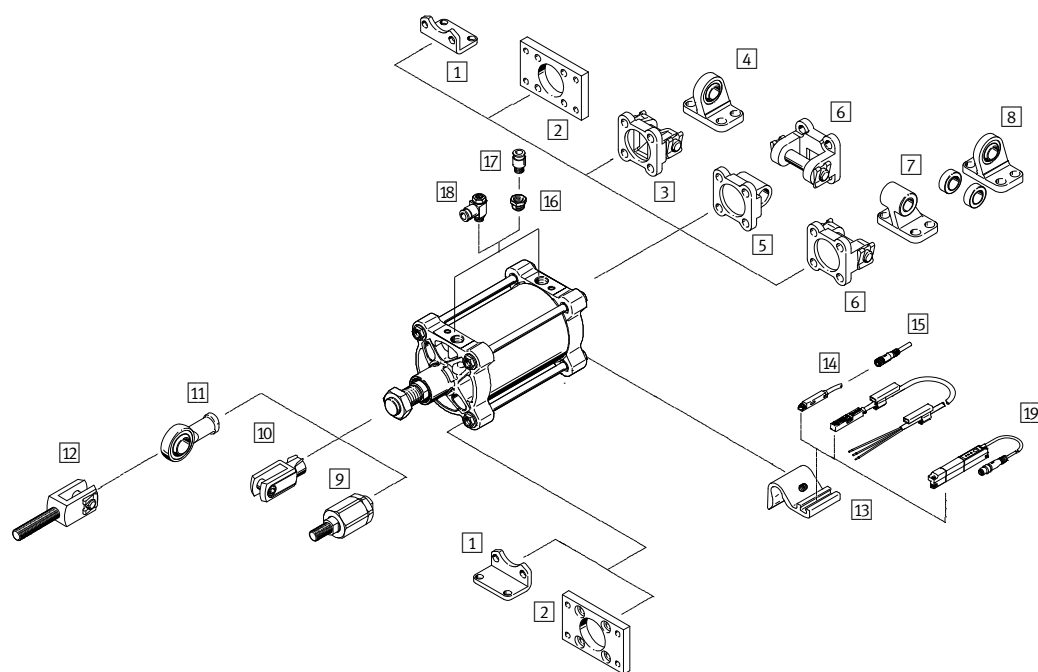
Pedido – Opciones del producto

<input type="checkbox"/> <input type="checkbox"/> <input type="checkbox"/> <input type="checkbox"/>	Producto configurable	Este producto y todas sus variantes pueden pedirse mediante el programa de configuración.	El programa de configuración está incluido en el capítulo de productos en → www.festo.com/catalogue/...	Indique el tipo del producto o su número de artículo en el espacio de búsqueda.
---	------------------------------	--	---	---

Nº de artículo para la configuración		
003 Diámetro del émbolo [mm]	Tipo	Nº art.
160	DSBG-160-....-PPVA-N3	2035926
200	DSBG-200-....-PPVA-N3	2389803

Nº de artículo para la configuración		
003 Diámetro del émbolo [mm]	Tipo	Nº art.
250	DSBG-250-....-PPVA-N3	2865078
320	DSBG-320-....-PPVA-N3	3150987

Accesorios



- 1 Pie de fijación HNG → 25
- 2 Brida de fijación FNG → 25
- 3 Brida basculante SNG → 25
- 4 Caballete LSNG → [lsng](#)
- 5 Brida basculante SNGL → 25
- 6 Brida basculante SNGB → 25
- 7 Caballete LN/LNG → 25
- 8 Caballete LSN → 25
- 9 Rótula FK → 25
- 10 Horquilla SG → 25
- 11 Cabeza de rótula SGS → 25
- 12 Horquilla SGA → 25
- 13 Soporte para sensores DASP → 25
- 14 Sensor de proximidad SME/SMT-8M → 174
- 15 Cable de conexión NEBU → 25
- 16 Empalme reductor NPFC → [npfc](#)
Empalme reductor D → [dsbg](#)
- 17 Racor rápido roscado QS → 226
- 18 Válvula de estrangulación y antirretorno GRLA → 153
- 19 Sensor de posición SMAT-8M/SDAT → [dsbg](#)

Caballete LNKG → 25

1 Pie de fijación HNG		
Para Ø	Tipo	Nº art.
160	HNG-160	34476
200	HNG-200	34477
250	HNG-250	157510
320	HNG-320	157511

7 Caballete LN		
Para Ø	Tipo	Nº art.
160	LN-160	9037
200	LNG-200	33898
250	LN-250	9039
320	LN-320	9040

12 Horquilla SGA		
Para Ø	Tipo	Nº art.
160, 200	SGA-M36X2	10771

2 Brida de fijación FNG		
Para Ø	Tipo	Nº art.
160	FNG-160	34478
200	FNG-200	34479
250	FNG-250	157508
320	FNG-320	157509

8 Caballete LSN		
Para Ø	Tipo	Nº art.
160	LSN-160	6988
200	LSN-200	6989
250	LSN-250	6990
320	LSN-320	6991

13 Soporte para sensores DASP		
Para Ø	Tipo	Nº art.
160, 200	DASP-M4-160-A	1553813

Caballete LNKG		
Para Ø	Tipo	Nº art.
160, 200	LNKG-160/200	35780
250	LNKG-250	157516
320	LNKG-320	157517

3 Brida basculante SNG		
Para Ø	Tipo	Nº art.
160	SNG-160	152597
200	SNG-200	152598

9 Rótula FK		
Para Ø	Tipo	Nº art.
160, 200	FK-M36X2	10746

5 Brida basculante SNGL		
Para Ø	Tipo	Nº art.
160	SNGL-160	151534
200	SNGL-200	151535

10 Horquilla SG		
Para Ø	Tipo	Nº art.
160, 200	SG-M36X2	9581

6 Brida basculante SNGB		
Para Ø	Tipo	Nº art.
160	SNGB-160	34547
200	SNGB-200-B	562455
250	SNGB-250	157512
320	SNGB-320	157513

11 Cabeza de rótula SGS		
Para Ø	Tipo	Nº art.
160, 200	SGS-M36x2	10775

15 Cable de conexión NEBU			
Para tamaño	Descripción	Tipo	Nº art.
M8x1, de 3 contactos con cable			
160 ... 320	Conector recto tipo zócalo, 2,5 m	NEBU-M8G3-K-2.5-LE3	541333
	Conector recto tipo zócalo, 5 m	NEBU-M8G3-K-5-LE3	541334
160 ... 320	Conector acodado tipo zócalo, 2,5 m	NEBU-M8W3-K-2.5-LE3	541338
	Conector acodado tipo zócalo, 5 m	NEBU-M8W3-K-5-LE3	541341
M12x1, de 5 contactos con cable			
160 ... 320	Conector recto tipo zócalo, 2,5 m	NEBU-M12G5-K-2.5-LE3	541363
	Conector recto tipo zócalo, 5 m	NEBU-M12G5-K-5-LE3	541364
160 ... 320	Conector acodado tipo zócalo, 2,5 m	NEBU-M12W5-K-2.5-LE3	541367
	Conector acodado tipo zócalo, 5 m	NEBU-M12W5-K-5-LE3	541370

Cilindros normalizados DSBF-C, ISO 15552, Clean Design

FESTO

1

DSBF-C



- Carrera de hasta 2 800 mm
- Cilindros normalizados con mayor resistencia a la corrosión
- Resistentes a los detergentes habituales
- Larga vida útil gracias a la junta de funcionamiento en seco opcional
- Gran cantidad de accesorios de fijación para casi cualquier situación de montaje

- Tipos seleccionados según directiva ATEX para atmósferas potencialmente explosivas
→ www.festo.com/ex

Código de pedido

001	002	003	004	005	006	007	008	009	010	011	012	013	014	015
DSBF	C						PPS	A	N3					R

001	Tipo
DSBF	Cilindro normalizado de doble efecto
002	Ejecución
C	Diseño fácil de limpiar
003	Propiedades del movimiento
—	Estándar
004	Diámetro del émbolo [mm]
...	32, 40, 50, 63, 80, 100, 125
005	Carrera [mm]
...	25, 40, 50, 80, 100, 125, 160, 200, 250, 320, 400, 500, 1 ... 2800
006	Tipo de vástago
—	Simple vástago
007	Tipo de rosca del vástago
—	Rosca exterior
008	Amortiguación
PPS	Amortiguación neumática autorregulable en ambos lados

009	Detección de posiciones
A	Para sensores de proximidad
010	Norma
N3	Corresponde a ISO 15552
011	Temperatura
—	Estándar
012	Variante con rascador
—	Estándar
013	Prolongación del vástago
—	No
014	Prolongación de la rosca del vástago
—	No
015	Montaje externo de los sensores
R	Varilla de fijación para sensores

Legenda: ☐ Datos obligatorios ☐ Datos opcionales

Opciones del producto

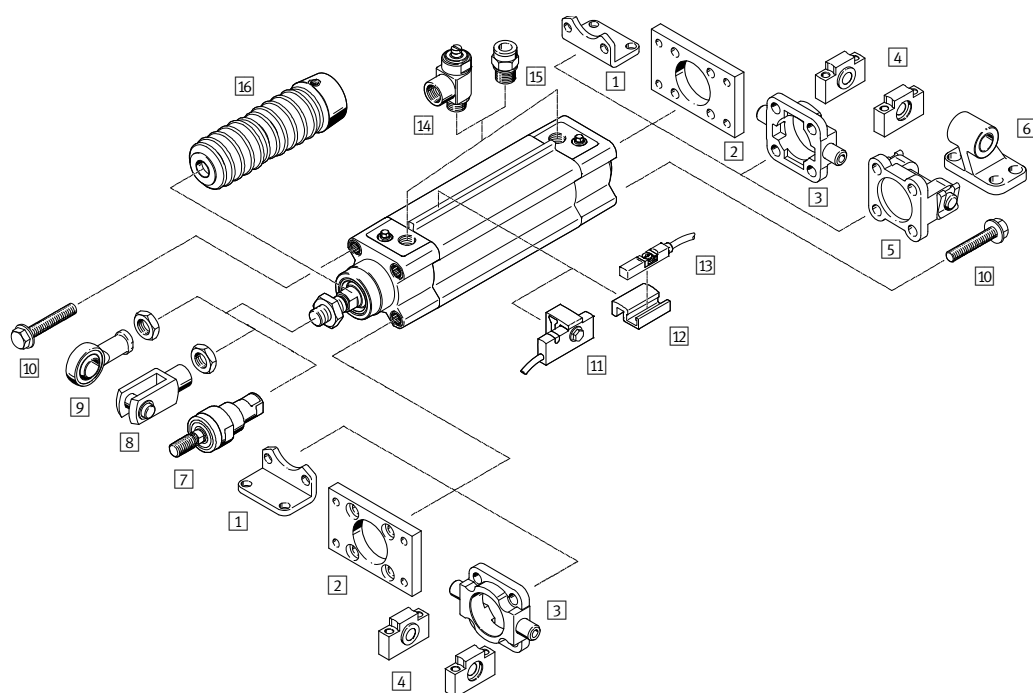
L	Movimiento de baja fricción	P	Amortiguación por topes/placas elásticos en ambos fines de carrera	T1	Juntas termorresistentes hasta máx. 120 °C	A1	Resistencia elevada a sustancias químicas
U	Movimiento lento constante			T3	Baja temperatura	A2	Rascador rígido
T	Vástago doble	PPV	Amortiguación neumática ajustable en ambos fines de carrera	T4	Juntas termorresistentes hasta máx. 150 °C	A3	Apropiado para funcionamiento sin engrase
F	Rosca interior en el vástago					EX4	Certificación EU (II 2GD)

Pedido – Opciones del producto

Producto configurable	Este producto y todas sus variantes pueden pedirse mediante el programa de configuración.	El programa de configuración está incluido en el capítulo de productos en → www.festo.com/catalogue/...	Indique el tipo del producto o su número de artículo en el espacio de búsqueda.
------------------------------	--	---	---

Nº de artículo para la configuración					
004 Diámetro del émbolo [mm]	Tipo	Nº art.	004 Diámetro del émbolo [mm]	Tipo	Nº art.
32	DSBF-C-32-...-PPSA-N3-R	1778516	80	DSBF-C-80-...-PPSA-N3-R	1780945
40	DSBF-C-40-...-PPSA-N3-R	1779309	100	DSBF-C-100-...-PPSA-N3-R	1781567
50	DSBF-C-50-...-PPSA-N3-R	1779742	125	DSBF-C-125-...-PPSA-N3-R	1792703
63	DSBF-C-63-...-PPSA-N3-R	1780600			

Accesorios



- 1 Pie de fijación CRHNC → 27
- Brida de fijación CRFNG → 27
- 3 Brida basculante CRZNG → 27
- 4 Caballete CRLNZG → 27
- 5 Brida basculante SNCB- ... -R3 → 27
- 6 Caballete CRLNG → 27
- 7 Rótula CRFK → 27
- 8 Horquilla CRSNG → 27
- 9 Cabeza de rótula CRSNGS → 27
- 10 Tornillo de cierre DAMD → [damd](#)
- 11 Sensor de proximidad SMT-C1 → [smt](#)
- 12 Conjunto de fijación SMB-8-C → [dsbf](#)
- 13 Sensor de proximidad CRSMT-8M → [crsmt-8m](#)
- 14 Válvula de estrangulación y antirretorno CRGRLA → [crgrla](#)
- 15 Racor rápido roscado NPQH/CRQS/CRQSL → 222
- 16 Conjunto de fuelles DADB → [dsbf](#)

1 Pie de fijación CRHNC		
Para Ø	Tipo	Nº art.
32	CRHNC-32	176937
40	CRHNC-40	176938
50	CRHNC-50	176939
63	CRHNC-63	176940
80	CRHNC-80	176941
100	CRHNC-100	176942
125	CRHNC-125	176943

4 Caballete CRLNZG		
Para Ø	Tipo	Nº art.
32	CRLNZG-32	161874
40	CRLNZG-40/50	161875
50		
63	CRLNZG-63/80	161876
80		
100	CRLNZG-100/125	161877
125		

6 Caballete CRLNG		
Para Ø	Tipo	Nº art.
32	CRLNG-32	161840
40	CRLNG-40	161841
50	CRLNG-50	161842
63	CRLNG-63	161843
80	CRLNG-80	161844
100	CRLNG-100	161845
125	CRLNG-125	176951

8 Horquilla CRSNG		
Para Ø	Tipo	Nº art.
32	CRSG-M10x1,25	13569
40	CRSG-M12x1,25	13570
50	CRSG-M16x1,5	13571
63		
80	CRSG-M20x1,5	13572
100		
125	CRSG-M27x2	185361

2 Brida de fijación CRFNG		
Para Ø	Tipo	Nº art.
32	CRFNG-32	161846
40	CRFNG-40	161847
50	CRFNG-50	161848
63	CRFNG-63	161849
80	CRFNG-80	161850
100	CRFNG-100	161851
125	CRFNG-125	185363

5 Brida basculante SNCB		
Para Ø	Tipo	Nº art.
32	SNCB-32-R3	176944
40	SNCB-40-R3	176945
50	SNCB-50-R3	176946
63	SNCB-63-R3	176947
80	SNCB-80-R3	176948
100	SNCB-100-R3	176949
125	SNCB-125-R3	176950

7 Rótula CRFK		
Para Ø	Tipo	Nº art.
32	CRFK-M10x1,25	2305778
40	CRFK-M12x1,25	2305779
50	CRFK-M16x1,5	2490673
63		
80	CRFK-M20x1,5	2545677
100		

9 Cabeza de rótula CRSNGS		
Para Ø	Tipo	Nº art.
32	CRSGS-M10x1,25	195582
40	CRSGS-M12x1,25	195583
50	CRSGS-M16x1,5	195584
63		
80	CRSGS-M20x1,5	195585
100		
125	CRSGS-M27x2	195586

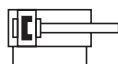
3 Brida basculante CRZNG		
Para Ø	Tipo	Nº art.
32	CRZNG-32	161852
40	CRZNG-40	161853
50	CRZNG-50	161854
63	CRZNG-63	161855
80	CRZNG-80	161856
100	CRZNG-100	161857
125	CRZNG-125	185362

Cilindros redondos DSNU, ISO 6432, de doble efecto

FESTO

1

DSNU



- Diámetro 8 ... 25 mm: ISO 6432
- Serie de cilindros de movimientos suaves, gran duración y resistencia
- Uso universal gracias a las variantes individuales
- Amplía gama de accesorios
- Tipos seleccionados según directiva ATEX para atmósferas potencialmente explosivas
→ www.festo.com/ex

Código de pedido – Tipo básico

001	002	003	004	005
DSNU				

001	Tipo
DSNU	Cilindro normalizado de doble efecto
002	Diámetro del émbolo [mm]
...	12, 16, 20, 25
003	Carrera [mm]
...	10, 15, 20, 25, 30, 35, 40, 50, 60, 70, 80, 100, 125, 150, 160, 200, 250, 300, 320

Legenda: ☐ Datos obligatorios ☐ Datos opcionales

004	Amortiguación
P	Amortiguación por topes/placas elásticos en ambos fines de carrera
PPV	Amortiguación neumática regulable en ambos fines de carrera
PPS	Amortiguación neumática autorregulable en ambos fines de carrera
005	Detección de posiciones
–	No
A	para sensores de proximidad

Opciones del producto

8 ... 63 mm de diámetro del émbolo
1 ... 500 mm, carrera variable
MQ Culata del cilindro alternativa, plana, conexión transversal
MA Culata del cilindro alternativa, plana, conexión axial

MH Culata del cilindro alternativa, montaje directo
Q Con seguridad torsional
S2 Vástago doble
KP Con unidad de bloqueo

K8 Vástago prolongado
S6 Juntas termorresistentes máx. 120 °C
K2 Vástago con rosca exterior prolongada
K3 Vástago con rosca interior
K5 Vástago con rosca especial

K6 Vástago con rosca exterior acortada
S10 Slow speed (baja velocidad)
S11 Low friction (baja fricción)
R3 Alta protección contra la corrosión
R8 Junta rascadora

Pedido – Opciones del producto

	Producto configurable	Este producto y todas sus variantes pueden pedirse mediante el programa de configuración.	El programa de configuración está incluido en el capítulo de productos en → www.festo.com/catalogue/...	Indique el tipo del producto o su número de artículo en el espacio de búsqueda.
--	------------------------------	--	---	---

Nº de artículo para la configuración

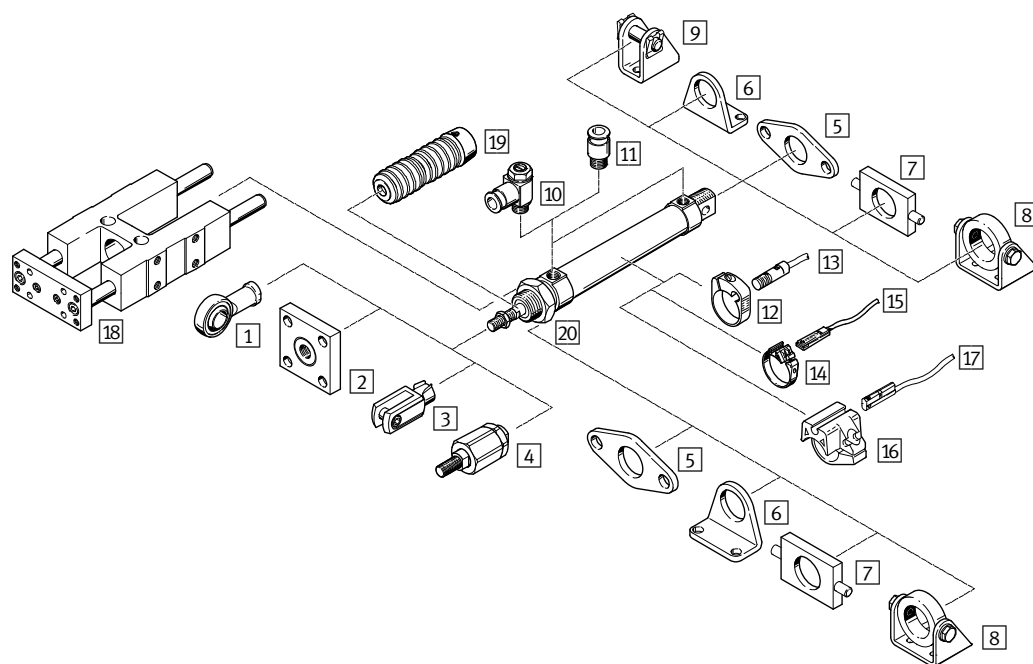
002 Diámetro del émbolo [mm]	Tipo	Nº art.
8	DSNU-8-...	193986
10	DSNU-10-...	193987
12	DSNU-10-...	193988
16	DSNU-16-...	193989
20	DSNU-20-...	193990

002 Diámetro del émbolo [mm]	Tipo	Nº art.
25	DSNU-25-...	193991
32	DSNU-32-...	193992
40	DSNU-40-...	193993
50	DSNU-50-...	193994
63	DSNU-63-...	193995

Pedido – Tipo básico

003 Carrera [mm]	002 Diámetro del émbolo [mm]				002 Diámetro del émbolo [mm]			002 Diámetro del émbolo [mm]		
	12	16	20	25	16	20	25	16	20	25
	004 Amortiguación – 005 Detección de posiciones				004 Amortiguación – 005 Detección de posiciones			004 Amortiguación – 005 Detección de posiciones		
	P – A	P – A	P – A	P – A	PPV – A	PPV – A	PPV – A	PPS – A	PPS – A	PPS – A
10	19189	19198	19207	19218	1908266	1908289	1908312	1908274	1908297	1908320
15	1908255	1908259	1908282	1908305	1908267	1908290	1908313	1908275	1908298	1908321
20	1908256	1908260	1908283	1908306	1908268	1908291	1908314	1908276	1908299	1908322
25	19190	19199	19208	19219	33973	33974	33975	559263	559271	559282
30	1908257	1908261	1908284	1908307	1908269	1908292	1908315	1908277	1908300	1908323
35		1908262	1908285	1908308	1908270	1908293	1908316	1908278	1908301	1908324
40	19191	19200	19209	19220	19229	19236	19245	559264	559272	559283
50	19192	19201	19210	19221	19230	19237	19246	559265	559273	559284
60	1908258	1908263	1908286	1908309	1908271	1908294	1908317	1908279	1908302	1908325
70		1908264	1908287	1908310	1908272	1908295	1908318	1908280	1908303	1908326
80	19193	19202	19211	19222	19231	19238	19247	559266	559274	559285
100	19194	19203	19212	19223	19232	19239	19248	559267	559275	559286
125	19195	19204	19213	19224	19233	19240	19249	559268	559276	559287
150		1908265	1908288	1908311	1908273	1908296	1908319	1908281	1908304	1908327
160	19196	19205	19214	19225	19234	19241	19250	559269	559277	559288
200	19197	19206	19215	19226	19235	19242	19251	559270	559278	559289
250			19216	19227		19243	19252		559279	559290
300			19217	19228		19244	19253		559280	559291
320			34718	34719		34720	34721		559281	559292

Accesorios



- 1 Cabeza de rótula SGS → 50
- 2 Acoplamiento KSG/KSZ → [ksg](#)
- 3 Horquilla SG → 50
- 4 Rótula FK → 50
- 5 Brida de fijación FBN → 29
- 6 Pie de fijación HBN → 29
- 7 Fijación basculante WBN → 29
- 8 Fijación basculante SBN → 29
- 9 Caballete LBN → 29
- 10 Válvula de estrangulación y antirretorno GRLA/GRLZ → 153
- 11 Racor rápido roscado QS → 226
- 12 Conjunto de fijación SMBR → [smbr](#)
- 13 Sensor de proximidad SMEO-/ SMT0-4U → [smeo-4u](#)
- 14 Conjunto de fijación SMBR-8 → 175
- 15 Sensor de proximidad SME-/SMT-8M → 174
- 16 Conjunto de fijación SMBR-10 → [smbr-10](#)
- 17 Sensor de proximidad SME-/SMT-10 → [sme-10](#)
- 18 Unidad de guía FEN → [fen](#)
- 19 Conjunto de fuelles DADB → [dadb](#)
- 20 Tuerca hexagonal MSK → [msk](#)

5 Brida de fijación FBN		
Para Ø	Tipo	Nº art.
12, 16	FBN-12/16	5130
20, 25	FBN-20/25	5131

6 Pie de fijación HBN		
Para Ø	Tipo	Nº art.
12, 16	HBN-12/16x1	5125
	HBN-12/16x2	5126
20, 25	HBN-20/25x1	5127
	HBN-20/25x2	5128

7 Fijación basculante WBN		
Para Ø	Tipo	Nº art.
12, 16	WBN-12/16	8609
20, 25	WBN-20/25	8610

9 Caballete LBN		
Para Ø	Tipo	Nº art.
12, 16	LBN-12/16	6058
20, 25	LBN-20/25	6059

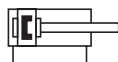
8 Fijación basculante SBN		
Para Ø	Tipo	Nº art.
20, 25	SBN-20/25	539927

Cilindro redondo de acero inoxidable CRDSNU

FESTO

1

CRDSNU



- Diámetro 25 mm: ISO 6432
- Con el sistema de amortiguación neumática autorregulada PPS
- Diseño Clean Design de fácil limpieza
- Gran protección contra la corrosión
- Tipos seleccionados según directiva ATEX para atmósferas potencialmente explosivas
→ www.festo.com/ex

Código de pedido – tipo básico

001	002	003	004	005	006	007	008
CRDSNU	B			PPS	A	MG	A1

Leyenda: ☐ Datos obligatorios

001	Tipo
CRDSNU	Cilindro normalizado de doble efecto, acero inoxidable
002	Ejecución
B	Productos disponibles en almacén
003	Diámetro del émbolo
...	25, 32
004	Carrera [mm]
...	10, 25, 40, 50, 80, 100, 125, 160, 200
005	Amortiguación
PPS	Amortiguación neumática autorregulable en ambos lados

006	Detección de la posición
A	Para sensores de posición
007	Culata del cilindro
MG	Culata delantera sin rosca de fijación
008	Material de la junta rascadora
A1	Termorresistente, resistente a ácidos

Opciones del producto

8 ... 63 mm Diámetro del émbolo

1 ... 500 mm Carrera específica

P Topes elásticos/placa en ambos lados

PPV Amortiguación neumática regulable en ambos lados

MQ Culata de cilindro alternativa plana, conexión lateral

A2 Rascadora rígida

A3 Funcionamiento sin engrase

S2 Vástago doble

S6 Juntas termorresistentes hasta máx. 120 °C

K2 Prolongación de la rosca exterior del vástago

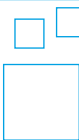
K3 Vástago con rosca interior

K5 Rosca especial en el vástago

K8 Vástago prolongado

TT Baja temperatura -40 ... +80 °C

Pedido – Opciones del producto



Producto configurable

Este producto y todas sus variantes pueden pedirse mediante el programa de configuración.

El programa de configuración está incluido en el capítulo de productos en
→ www.festo.com/catalogue/...

Indique el tipo del producto o su número de artículo en el espacio de búsqueda.

Pedido – tipo básico

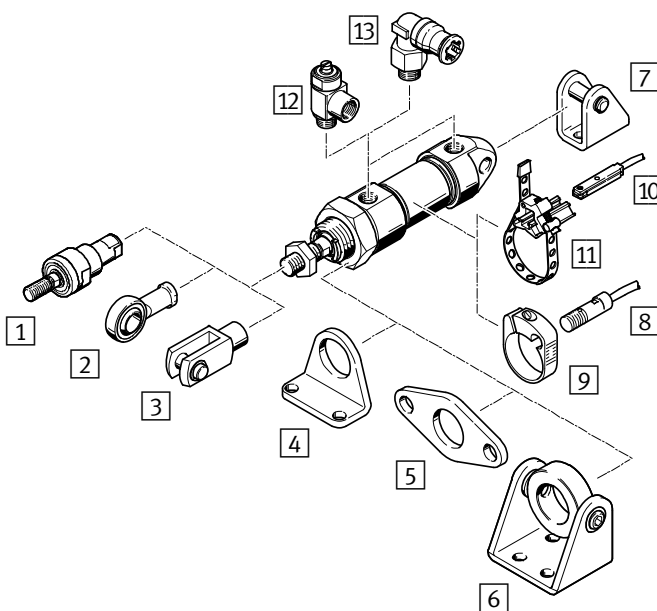
ISO 6432

003 Diámetro del émbolo [mm]	25	
004 Carrera [mm]	Tipo	Nº art.
10	CRDSNU-B-25-10-PPS-A-MG-A1	2159636
25	CRDSNU-B-25-25-PPS-A-MG-A1	2159637
40	CRDSNU-B-25-40-PPS-A-MG-A1	2159638
50	CRDSNU-B-25-50-PPS-A-MG-A1	2159639
80	CRDSNU-B-25-80-PPS-A-MG-A1	2159640
100	CRDSNU-B-25-100-PPS-A-MG-A1	2159641
125	CRDSNU-B-25-125-PPS-A-MG-A1	2159642
160	CRDSNU-B-25-160-PPS-A-MG-A1	2159643
200	CRDSNU-B-25-200-PPS-A-MG-A1	2159644

Cilindros redondos

003 Diámetro del émbolo [mm]	32	
004 Carrera [mm]	Tipo	Nº art.
10	CRDSNU-B-32-10-PPS-A-MG-A1	2176399
25	CRDSNU-B-32-25-PPS-A-MG-A1	2176400
40	CRDSNU-B-32-40-PPS-A-MG-A1	2176401
50	CRDSNU-B-32-50-PPS-A-MG-A1	2176402
80	CRDSNU-B-32-80-PPS-A-MG-A1	2176403
100	CRDSNU-B-32-100-PPS-A-MG-A1	2176404
125	CRDSNU-B-32-125-PPS-A-MG-A1	2176405
160	CRDSNU-B-32-160-PPS-A-MG-A1	2176406
200	CRDSNU-B-32-200-PPS-A-MG-A1	2176407

Accesorios



- 1 Rótula CRFK → [crfk](#)
- 2 Cabeza de rótula CRSGS → [crsgs](#)
- 3 Horquilla CRSG → [crsg](#)
- 4 Pies de fijación CRHBN → [crhbn](#)
- 5 Fijación por brida CRFBN → [crfbn](#)
- 6 Fijación basculante CRSBN → [crsbn](#)
- 7 Caballete CRLBN → [crlbn](#)
- 8 Sensor de proximidad CRSMEO-4 → 31
- 9 Kit de fijación CRSMBR → 31
- 10 Sensor de proximidad CRSMT-8 → [crsmt](#)
- 11 Kit de fijación SMBR → [smbr](#)
- 12 Válvula de estrangulación y antirretorno CRGRLA → [crgrla](#)
- 13 Racor rápido roscado CRQS → [crqs](#)

8 Sensor de proximidad, resistente a la corrosión

Tipo	Nº art.
Longitud de cable 2,5 m, contacto normalmente abierto, 3 hilos	
CRSMEO-4-K-LED-24	161775

9 Kit de fijación, resistente a la corrosión

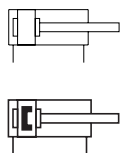
Para Ø	Tipo	Nº art.
12	CRSMBR-12	164581
16	CRSMBR-16	164582
20	CRSMBR-20	164583
25	CRSMBR-25	164584
32	CRSMBR-32	163888
40	CRSMBR-40	163889
50	CRSMBR-50	163890
63	CRSMBR-63	163891

Cilindros de carrera corta ADVC, AEVC, de doble efecto/de simple efecto

FESTO

1

ADVC, AEVC



- Grandes fuerzas de apriete, tamaño pequeño
- A partir de un diámetro de 32 mm con patrón de taladros según ISO 15552
- Variantes de cuerpo y de vástago aptas para cada aplicación
- Conexiones de aire comprimido y perfil ranurado para sensores de proximidad en un lado

Código de pedido – Tipo básico

001 002 003 004 005 006
 - - - - -

001	Tipo
ADVC	Cilindro de carrera corta de doble efecto
AEVC	Cilindro de carrera corta de simple efecto
002	Diámetro del émbolo [mm]
...	12, 16, 20, 25, 32, 40, 50, 63
003	Carrera [mm]
...	5, 10, 15, 20, 25
004	Rosca del vástago
A	Rosca exterior
I	Rosca interior

Leyenda: Datos obligatorios Datos opcionales

005	Amortiguación
P	Amortiguación por topes/placas elásticos en ambos fines de carrera
006	Detección de posiciones
-	Sin detección de posiciones
A	para sensores de proximidad

Opciones del producto

4 ... 100 mm de diámetro del émbolo

- sin rosca en el vástago

Pedido – Opciones del producto

<input type="checkbox"/> <input type="checkbox"/> <input type="checkbox"/> <input type="checkbox"/> <input type="checkbox"/>	Producto configurable	Este producto y todas sus variantes pueden pedirse mediante el programa de configuración.	El programa de configuración está incluido en el capítulo de productos en → www.festo.com/catalogue/...	Indique el tipo del producto o su número de artículo en el espacio de búsqueda.
---	------------------------------	--	---	---

Cilindros de carrera corta ADVC, AEVC, de doble efecto/de simple efecto

FESTO

Pedido – Tipo básico ADVC, de doble efecto

003 Carrera [mm]	002 Diámetro del émbolo [mm]							
	12	16	20	25	32	40	50	63
	004 Rosca del vástago – 005 Amortiguación – 006 Sin detección de posiciones							
	A – P	A – P	A – P	A – P	A – P	A – P	A – P	A – P
5	188094	188123	188155	188187	188219	188247		
10	188095	188124	188156	188188	188220	188248	188272	188296
15		188125	188157	188189	188221	188249	188273	188297
20		188126	188158	188190	188222	188250	188274	188298
25		188127	188159	188191	188223	188251	188275	188299
	004 Rosca del vástago – 005 Amortiguación – 006 Sin detección de posiciones							
	I – P	I – P	I – P	I – P	I – P	I – P	I – P	I – P
5	188090	188113	188145	188177	188209	188237		
10	188091	188114	188146	188178	188210	188238	188264	188288
15		188115	188147	188179	188211	188239	188265	188289
20		188116	188148	188180	188212	188240	188266	188290
25		188117	188149	188181	188213	188241	188267	188291
	004 Rosca del vástago – 005 Amortiguación – 006 Detección de posiciones para sensores de proximidad							
	A – P – A	A – P – A	A – P – A	A – P – A	A – P – A	A – P – A	A – P – A	A – P – A
5	188092	188118	188150	188182	188214	188242		
10	188093	188119	188151	188183	188215	188243	188268	188292
15		188120	188152	188184	188216	188244	188269	188293
20		188121	188153	188185	188217	188245	188270	188294
25		188122	188154	188186	188218	188246	188271	188295
	004 Rosca del vástago – 005 Amortiguación – 006 Detección de posiciones para sensores de proximidad							
	I – P – A	I – P – A	I – P – A	I – P – A	I – P – A	I – P – A	I – P – A	I – P – A
5	188088	188108	188140	188172	188204	188232		
10	188089	188109	188141	188173	188205	188233	188260	188284
15		188110	188142	188174	188206	188234	188261	188285
20		188111	188143	188175	188207	188235	188262	188286
25		188112	188144	188176	188208	188236	188263	188287

Pedido – Tipo básico AEVC, de simple efecto

003 Carrera [mm]	002 Diámetro del émbolo [mm]							
	12	16	20	25	32	40	50	63
	004 Rosca del vástago – 005 Amortiguación – 006 Sin detección de posiciones							
	A – P	A – P	A – P	A – P	A – P	A – P	A – P	A – P
5	188086	188105	188137	188169	188201			
10	188087	188106	188138	188170	188202	188230	188258	188282
25		188107	188139	188171	188203	188231	188259	188283
	004 Rosca del vástago – 005 Amortiguación – 006 Sin detección de posiciones							
	I – P	I – P	I – P	I – P	I – P	I – P	I – P	I – P
5	188082	188099	188131	188163	188195			
10	188083	188100	188132	188164	188196	188226	188254	188278
25		188101	188133	188165	188197	188227	188255	188279

1

ADVC, AEVC

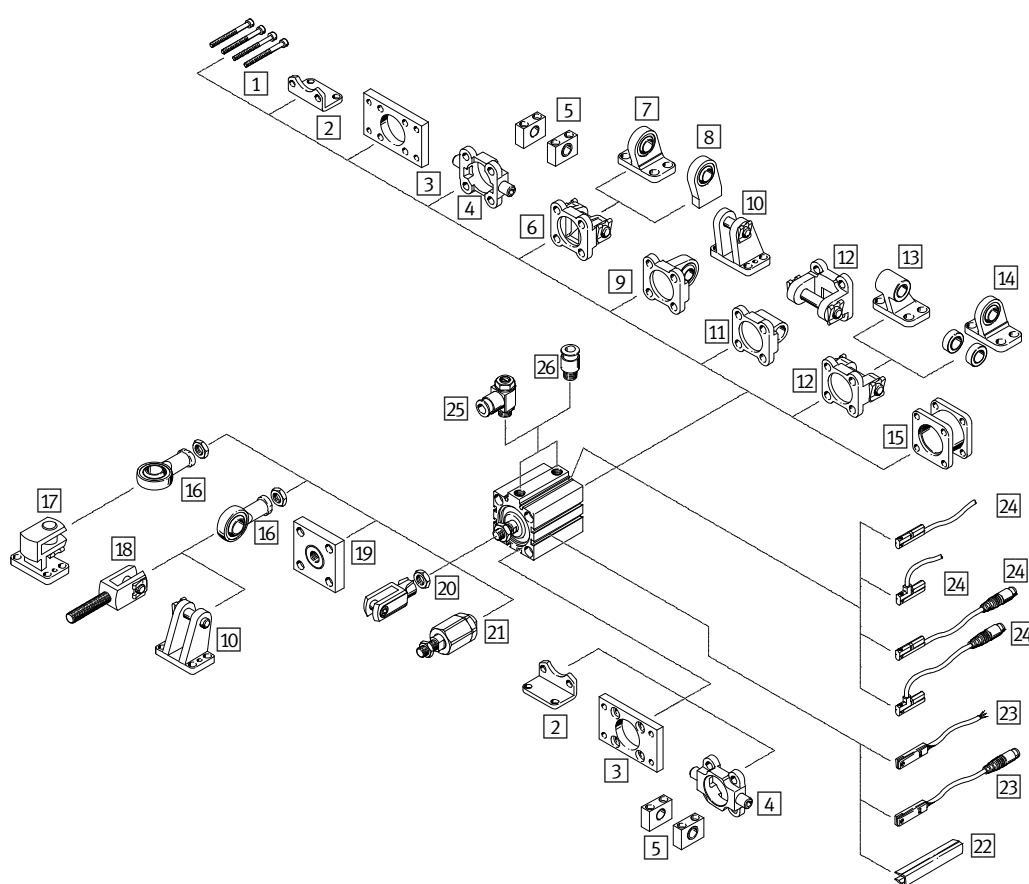
Cilindros de carrera corta ADVC, AEVC, de doble efecto/de simple efecto

FESTO

Accesorios (a partir de 32 mm de diámetro del émbolo)

1

ADVC, AEVC



- 1 Tornillos de fijación
(no incluidos en el suministro)
- 2 Pie de fijación HNC → 23
- 3 Brida de fijación FNC → 23
- 4 Brida basculante ZNCF → 23
- 5 Caballete LNKG → 23
- 6 Brida basculante SNC → 23
- 7 Caballete LSNG → [lsng](#)
- 8 Caballete LSNSG → [lsnsg](#)
- 9 Brida basculante SNCS → 23
- 10 Caballete LBG → [lbg](#)
- 11 Brida basculante SNCL → 23
- 12 Brida basculante SNCB → 23
- 13 Caballete LNG → 34
- 14 Caballete LSN → [lsn](#)
- 15 Conjunto para posiciones múltiples
DPNC → 23
- 16 Cabeza de rótula SGS → 50
- 17 Caballete transversal LQG → 23
- 18 Horquilla SGA → 34
- 19 Acoplamiento KSG → [ksg](#)
- 20 Horquilla SG → 50
- 21 Rótula FK → 50
- 22 Tapa de ranura ABP-5-S → [abp-5](#)
- 23 Sensor de proximidad
SME-/SMT-8M → 174
- 24 Sensor de proximidad
SME-/SMT-10M → 34
- 25 Válvula de estrangulación
y antirretorno GRLA → 153
- 26 Racor rápido roscado QS → 226

13 Caballete LNG

Para Ø	Tipo	Nº art.
32	LNG-32	33890
40	LNG-40	33891
50	LNG-50	33892
63	LNG-63	33893

18 Horquilla SGA

Para Ø	Tipo	Nº art.
32	SGA-M10x1,25	32954
40	SGA-M10x1,25	32954
50	SGA-M12x1,25	10767
63	SGA-M12x1,25	10767

24 Sensor de proximidad, magnético Reed

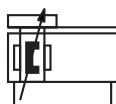
Descripción	Tipo	Nº art.
Cable, 2,5 m, 3 hilos	SME-10M-DS-24 V-E-2.5-L-OE	551365
Conector tipo clavija M8x1, 3 contactos	SME-10M-DS-24 V-E-0.3-L-M8D	551367

24 Sensor de proximidad, magnetorresistivo

Descripción	Tipo	Nº art.
Cable, 2,5 m, 3 hilos	SMT-10M-PS-24 V-E-2.5-L-OE	551373
Conector tipo clavija M8x1, 3 contactos	SMT-10M-PS-24 V-E-0.3-L-M8D	551375

Actuadores lineales DGC-K, de doble efecto

FESTO



- Ejecución compacta: 30% más estrecho que la versión estándar DGC-G
- Bajo peso propio móvil
- Sin guía externa, funciones de accionamiento sencillas
- Construcción simétrica
- Montaje e instalación sencillos

- Tipos seleccionados según directiva ATEX para atmósferas potencialmente explosivas

www.festo.com/ex

1

DGC-K

Código de pedido

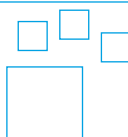
001	002	003	004	005	006	007	008	009	010	011	012
DGC	K			PPV	A						+ ZUB

001	Tipo
DGC	Actuador lineal
002	Guía
K	Compacto
003	Diámetro del émbolo [mm]
...	18, 25, 32, 40, 50, 63, 80
004	Carrera [mm]
...	1 ... 8500
005	Amortiguación
PPV	Amortiguación neumática regulable en ambos fines de carrera
006	Detección de posiciones
A	Para sensores de proximidad
007	Versión estándar
GK	Émbolo estándar
GV	Émbolo, prolongado
008	Conexión de aire comprimido
-	En un lado
D2	En ambos fines de carrera
009	Lubricación
-	Estándar
H1	Lubricación homologada para la industria alimentaria

010	Arrastrador
-	No
FK	Acoplamiento arrastrado
011	Certificación UE
-	No
EX2	II 3GD según directiva UE 2014/34/UE
EX3	II 2G según directiva UE 2014/34/UE
012	Accesorios
ZUB -	Accesorios incluidos sueltos
F	Pie de fijación (1 unidad)
...M	Fijación para perfil (1 ... 10 unidades)
...Y	Tuerca deslizante (1 ... 10 unidades)
...B	Tapa de ranura (1 ... 10 unidades)
...G	Sensor de proximidad, normalmente abierto con cable de 2,5 m (1 ... 10 unidades)
...H	Sensor de proximidad, normalmente abierto con conector tipo clavija (1 ... 10 unidades)
...I	Sensor de proximidad, normalmente abierto sin contacto con cable de 2,5 m (1 ... 10 unidades)
...J	Sensor de proximidad, normalmente abierto sin contacto conector tipo clavija (1 ... 10 unidades)
...N	Sensor de proximidad, normalmente cerrado con cable de 7,5 m (1 ... 10 unidades)
...V	Cable de conexión con conector tipo clavija de 2,5 m (1 ... 10 unidades)
...S	Tapa de ranura para sensor (1 ... 10 unidades)

Legenda: ☐ Datos obligatorios ☐ Datos opcionales

Pedido



Producto configurable

Este producto y todas sus variantes pueden pedirse mediante el programa de configuración.

El programa de configuración está incluido en el capítulo de productos en www.festo.com/catalogue/...

Indique el tipo del producto o su número de artículo en el espacio de búsqueda.

Nº de artículo para la configuración		
003 Diámetro del émbolo [mm]	Tipo	Nº art.
18	DGC-K-18-...-PPV-A-...	1312500
25	DGC-K-25-...-PPV-A-...	1312501
32	DGC-K-32-...-PPV-A-...	1312502
40	DGC-K-40-...-PPV-A-...	1312503

003 Diámetro del émbolo [mm]	Tipo	Nº art.
50	DGC-K-50-...-PPV-A-...	1312504
63	DGC-K-63-...-PPV-A-...	1312505
80	DGC-K-80-...-PPV-A-...	1312506

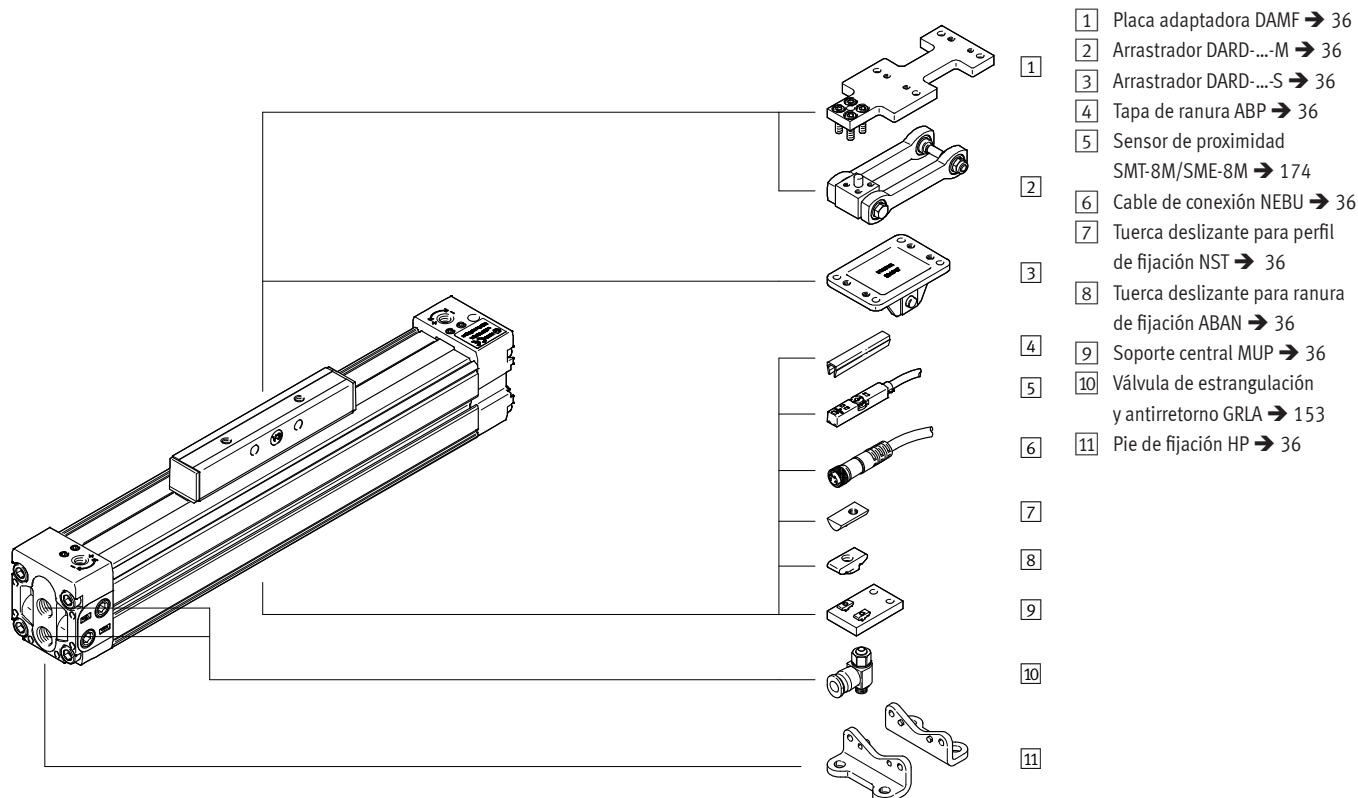
Actuadores lineales DGC-K, de doble efecto

FESTO

Accesorios

1

DGC-K



1 Placa adaptadora DAMF

Para Ø	Tipo	Nº art.
18	DAMF-18-FKP	2349281
25	DAMF-25-FKP	2349282
32	DAMF-32-FKP	2349283
40	DAMF-40-FKP	2349284
50	DAMF-50-FKP	2349285
63	DAMF-63-FKP	2349286
80	DAMF-80-FKP	2349287

2 Arrastrador DARD-...-M

Para Ø	Tipo	Nº art.
18	DARD-L1-18-M	2349274
25	DARD-L1-25-M	2349275
32	DARD-L1-32-M	2349276
40	DARD-L1-40-M	2349277
50	DARD-L1-50-M	2349278
63	DARD-L1-63-M	2349279
80	DARD-L1-80-M	2349280

3 Arrastrador DARD-...-S

Para Ø	Tipo	Nº art.
18	DARD-L1-18-S	8001411
25	DARD-L1-32-S	8001412
32	DARD-L1-32-S	8001412
40	DARD-L1-40-S	8001413
50	DARD-L1-63-S	8001414
63	DARD-L1-63-S	8001414
80	DARD-L1-80-S	8001415

4 Tapa de ranura ABP¹⁾

Para Ø	Tipo	Nº art.
32	ABP-5	151681
40		
50	ABP-8	151682
63		

1) Contenido en el embalaje: 2x 0,5 m.

7 Tuerca deslizante NST

Para Ø	Tipo	Nº art.
18	NST-HMV-M4 ^{2),3)}	526091
25		
32	NST-5-M5	150914
40		
50	NST-8-M6	150915
63		
80		

2) Contenido en el embalaje: 10 unidades.

3) Los tamaños de émbolo de 18 y 25 no son compatibles con DGC-D2 (conexión de aire comprimido en ambos fines de carrera).

8 Tuerca deslizante ABAN

Para Ø	Tipo	Nº art.
18	ABAN-1M4-5 ⁴⁾	8003032
25		

4) Contenido en el embalaje: 4 unidades.

1 Placa adaptadora DAMF → 36

2 Arrastrador DARD-...-M → 36

3 Arrastrador DARD-...-S → 36

4 Tapa de ranura ABP → 36

5 Sensor de proximidad SMT-8M/SME-8M → 174

6 Cable de conexión NEBU → 36

7 Tuerca deslizante para perfil de fijación NST → 36

8 Tuerca deslizante para ranura de fijación ABAN → 36

9 Soporte central MUP → 36

10 Válvula de estrangulación y antirretorno GRLA → 153

11 Pie de fijación HP → 36

9 Soporte central MUP

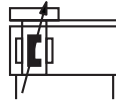
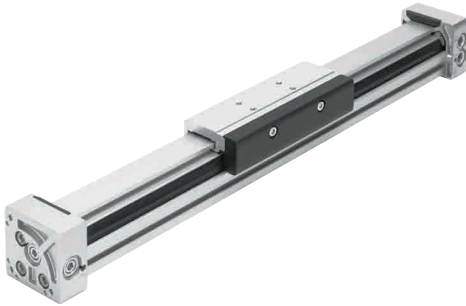
Para Ø	Tipo	Nº art.
18	MUP-18/25	150736
	MUP-18/25-P	1711704
25	MUP-25/25	150736
	MUP-18/25-P	1711704
32	MUP-32	150737
40	MUP-40	150738
50	MUP-50	150739
63	MUP-63	150800
80	MUP-80	158455

11 Pie de fijación HP

Para Ø	Tipo	Nº art.
18	HP-18	158472
25	HP-25	150731
32	HP-32	150732
40	HP-40	150733
50	HP-50	150734
63	HP-63	150735
80	HP-80	158453

6 Cable de conexión NEBU

Para tamaño	Descripción	Tipo	Nº art.
M8x1, de 3 contactos con cable			
18 ... 80	Conector recto tipo zócalo, 2,5 m	NEBU-M8G3-K-2.5-LE3	541333
	Conector recto tipo zócalo, 5 m	NEBU-M8G3-K-5-LE3	541334
18 ... 80	Conector acodado tipo zócalo, 2,5 m	NEBU-M8W3-K-2.5-LE3	541338
	Conector acodado tipo zócalo, 5 m	NEBU-M8W3-K-5-LE3	541341
M12x1, de 5 contactos con cable			
18 ... 80	Conector recto tipo zócalo, 2,5 m	NEBU-M12G5-K-2.5-LE3	541363
	Conector recto tipo zócalo, 5 m	NEBU-M12G5-K-5-LE3	541364
18 ... 80	Conector acodado tipo zócalo, 2,5 m	NEBU-M12W5-K-2.5-LE3	541367
	Conector acodado tipo zócalo, 5 m	NEBU-M12W5-K-5-LE3	541370



- Dimensiones compactas
- Instalación y montaje sencillos, ejecución robusta
- Gran precisión y resistencia
- Movimientos muy precisos y bajo consumo de aire
- Conexiones precisas
- Numerosas funciones adicionales

1

DGC

Código de pedido

001	002	003	004	005	006	007	008	009	010	011	012	013	014	015	016
DGC														+ ZUB	

001	Tipo
DGC	Actuador lineal
002	Diámetro del émbolo [mm]
...	8, 12, 18, 25, 32, 40, 50, 63
003	Carrera [mm]
...	1 ... 8500
004	Guía
G	Versión estándar
GF	Guía de deslizamiento
KF	Guía de rodamiento de bolas
FA	Eje de guía sin accionamiento
005	Amortiguación
P	Amortiguación por topes/placas elásticas en ambos fines de carrera
PPV	Amortiguación neumática regulable en ambos fines de carrera
YSR	Amortiguadores autorregulables en ambos fines de carrera
YSRW	Amortiguadores progresivos autorregulables en ambos fines de carrera
006	Detección de posiciones
-	No
A	Para sensores de proximidad
007	Conexión de aire comprimido
-	Unilateral derecho o en ambos fines de carrera
DL	Unilateral izquierdo o en ambos fines de carrera
D2	En ambos fines de carrera
008	Carro
-	Estándar
GP	Guía de rodamiento de bolas protegida
009	Lubricación
-	Estándar
H1	Lubricación homologada para la industria alimentaria
010	Función de lubricación
-	Estándar
C	Adaptador de lubricación

011	Carro adicional en el lado izquierdo
-	No
KL	Carro adicional estándar, lado izquierdo
012	Carro adicional en el lado derecho
-	No
KR	Carro adicional estándar, lado derecho
013	Unidad de bloqueo
-	No
1H	Función de bloqueo de 1 canal
014	Tipo de accionamiento
-	No
PN	Accionamiento neumático
015	Certificación UE
-	No
EX2	II 3GD según directiva UE 2014/34/UE
EX3	II 2G según directiva UE 2014/34/UE
016	Accesorios
ZUB -	Accesorios incluidos sueltos
F	Pie de fijación (1 unidad)
YWZ1	Posición final variable en un lado
YWZ2	Posiciones finales variables en ambos lados
FK	Acoplamiento arrastrador
...V	Cable de conexión con conector tipo clavija de 2,5 m (1 ... 10 unidades)
...M	Fijación para perfil (1 ... 10 unidades)
...G	Sensor de proximidad, normalmente abierto con cable de 2,5 m (1 ... 10 unidades)
...H	Sensor de proximidad, normalmente abierto con conector tipo clavija (1 ... 10 unidades)
...I	Sensor de proximidad, normalmente abierto sin contacto con cable de 2,5 m (1 ... 10 unidades)
...J	Sensor de proximidad, normalmente abierto sin contacto conector tipo clavija (1 ... 10 unidades)
...L	Tapa de ranura para sensor tipo DGC-G, DGC-GF
...B	Tapa de ranura (1 ... 10 unidades)
Z1	1 posición intermedia
Z2	2 posiciones intermedias
Z3	3 posiciones intermedias
O	Renuncia explícita al manual

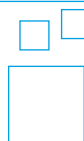
Opciones del producto

N Rosca NPT
 GK Émbolo, estándar
 GV Émbolo, prolongado

Legenda: ☐ Datos obligatorios ☐ Datos opcionales

Pedido – Opciones del producto

1



Producto configurable

Este producto y todas sus variantes pueden pedirse mediante el programa de configuración.

El programa de configuración está incluido en el capítulo de productos en www.festo.com/catalogue/...

Indique el tipo del producto o su número de artículo en el espacio de búsqueda.

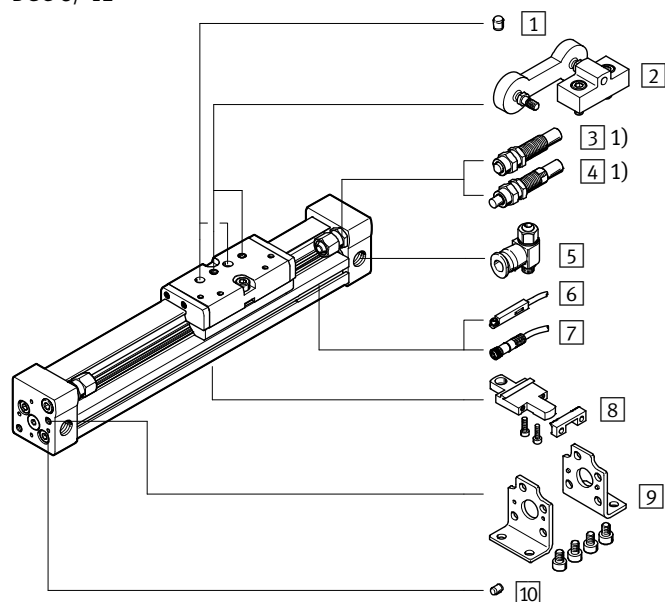
Nº de artículo para la configuración

002 Diámetro del émbolo [mm]	Tipo	Nº art.
8	DGC-8-...	530906
12	DGC-12-...	530907
18	DGC-18-...	532446
25	DGC-25-...	532447

002 Diámetro del émbolo [mm]	Tipo	Nº art.
32	DGC-32-...	532448
40	DGC-40-...	532449
50	DGC-50-...	532450
63	DGC-63-...	532451

Accesorios

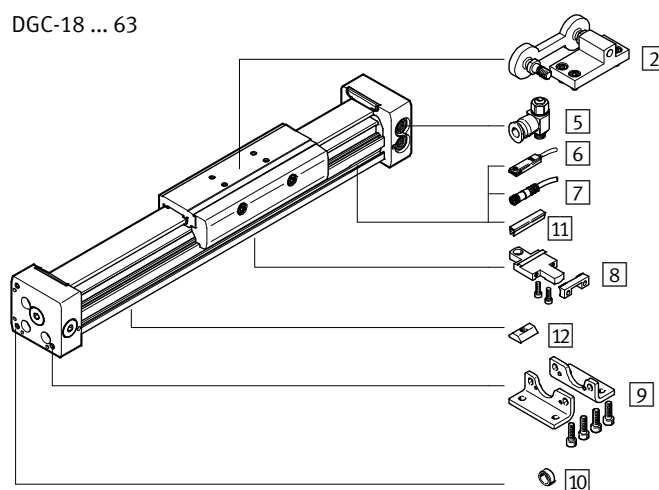
DGC-8/-12



- 1 Pasador de centraje ZBS¹⁾
- 2 Arrastrador FKC → 39
- 3 Amortiguador YSR → [ysr](#)
- 4 Amortiguador YSRW-DGC → 39
- 5 Válvula de estrangulación y antirretorno GRLA → 153

- 6 Sensor de proximidad
SME-/SMT-8 → [sme-8](#)
SME-/SMT-10 → [sme-10](#)
SME-/SMT-8M → 174
SME-/SMT-10M → [sme-10 m](#)

DGC-18 ... 63



- 7 Cable de conexión NEBU → 39
- 8 Fijación para perfil MUC → 39
- 9 Pie de fijación HPC → 39
- 10 Pasador/casquillo de centraje ZBS/ZBH → 39
- 11 Tapa de ranura ABP-S → [abp](#)
- 12 Tuerca deslizante HMBN → 39

1) Incluido en el suministro del actuador

Accesorios

2 Arrastrador FKC		
Para Ø	Tipo	Nº art.
8	FKC-8/12	529350
12		
18	FKC-18	538714
25	FKC-25	538715
32	FKC-32	538961
40	FKC-40	538962
50	FKC-50/63	545240
63		

4 Amortiguador YSRW-DGC		
Para Ø	Tipo	Nº art.
Para DGC-G		
8	YSRW-DGC-8	540344
12	YSRW-DGC-12	540345
Para DGC-GF		
18	YSRW-DGC-18-GF	540346
25	YSRW-DGC-25-GF	540348
32	YSRW-DGC-32-GF	540350
40	YSRW-DGC-40-GF	540352
50	YSRW-DGC-40/50-B	1232870
63	YSRW-DGC-63	543069
Para DGC-KF		
18	YSRW-DGC-18-KF	540347
25	YSRW-DGC-25-KF	540349
32	YSRW-DGC-32-KF	540351
40	YSRW-DGC-40/50-B	1232870
50	YSRW-DGC-40/50-B	1232870
63	YSRW-DGC-63	543069

7 Cable de conexión NEBU			
Para tamaño	Descripción	Tipo	Nº art.
M8x1, de 3 contactos con cable			
18 ... 63	Conector recto tipo zócalo, 2,5 m	NEBU-M8G3-K-2.5-LE3	541333
	Conector recto tipo zócalo, 5 m	NEBU-M8G3-K-5-LE3	541334
18 ... 63	Conector acodado tipo zócalo, 2,5 m	NEBU-M8W3-K-2.5-LE3	541338
	Conector acodado tipo zócalo, 5 m	NEBU-M8W3-K-5-LE3	541341
M12x1, de 5 contactos con cable			
18 ... 63	Conector recto tipo zócalo, 2,5 m	NEBU-M12G5-K-2.5-LE3	541363
	Conector recto tipo zócalo, 5 m	NEBU-M12G5-K-5-LE3	541364
18 ... 63	Conector acodado tipo zócalo, 2,5 m	NEBU-M12W5-K-2.5-LE3	541367
	Conector acodado tipo zócalo, 5 m	NEBU-M12W5-K-5-LE3	541370

8 Fijación para perfil MUC		
Para Ø	Tipo	Nº art.
8	MUC-8	526384
12	MUC-12	526387
18	MUC-18	531752
25	MUC-25	531753
32	MUC-32	531754
40	MUC-40	531755
50	MUC-50	531756
63	MUC-63	531757

9 Pie de fijación HPC		
Para Ø	Tipo	Nº art.
8	HPC-8	526385
12	HPC-12	526388
18	HPC-18	533667
25	HPC-25	533668
32	HPC-32	533669
40	HPC-40	533670
50	HPC-50	545236
63	HPC-63	545237

10 Pasador/casquillo de centrado ZBS/ZBH ¹⁾			
Para Ø	Descripción	Tipo	Nº art.
Para DGC-G			
8, 12	Para carro	ZBS-5	150928
8, 12	Para culatas	ZBS-2	525273
50, 63		ZBH-9	150927
Para DGC-GF			
18	Para carro	ZBS-5	150928
25 ... 63		ZBH-9	150927
50, 63	Para culatas	ZBH-9	150927
Para DGC-KF			
8, 12, 18	Para carro	ZBS-5	150928
25 ... 63		ZBH-9	150927
8, 12	Para culatas	ZBH-2	525273
18		ZBS-5	150928
25 ... 63		ZBH-9	150927

1) Contenido en el embalaje: 10 unidades

12 Tuerca deslizante HMBN ¹⁾		
Para Ø	Tipo	Nº art.
25, 32, 40	HMBN-5-1M5	547264
50, 63	HMBN-5-2M5	186566

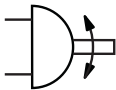
1) Contenido en el embalaje: 10 unidades

Actuadores giratorios DRVS, de doble efecto

FESTO

1

DRVS



- Diseño moderno y compacto
 - Más ligero que otros actuadores giratorios
 - La carcasa protege contra salpicaduras de agua y polvo
 - Tipos seleccionados según directiva ATEX para atmósferas potencialmente explosivas
- ➔ www.festo.com/ex

Código de pedido – Tipo básico

001 002 003 004 005
DRVS - - - P -

001	Tipo
DRVS	Actuadores giratorios
002	Tamaño
...	6, 8, 12, 16, 25, 32, 40
003	Ángulo de giro nominal [°]
...	90, 180, 270

Legenda: Datos obligatorios Datos opcionales

004	Amortiguación
P	Amortiguación por topes/placas elásticos en ambos fines de carrera
005	Certificación UE
-	No

Opciones del producto

EX4 Certificación EU II 2GD

Pedido – Opciones del producto

Producto configurable

Este producto y todas sus variantes pueden pedirse mediante el programa de configuración.

El programa de configuración está incluido en el capítulo de productos en ➔ www.festo.com/catalogue/...

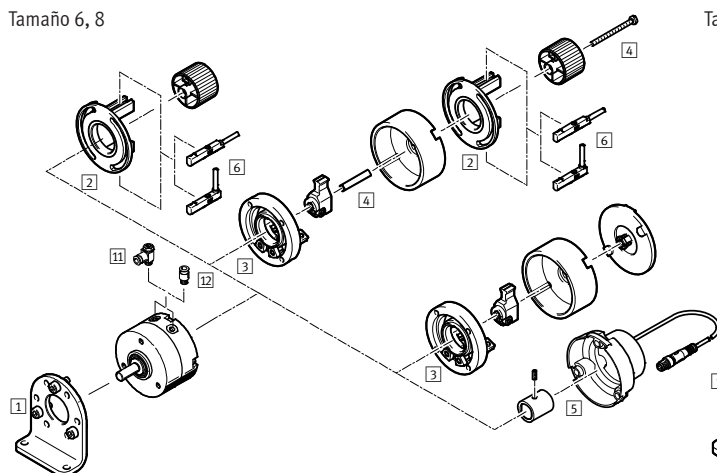
Indique el tipo del producto o su número de artículo en el espacio de búsqueda.

Pedido – Tipo básico

003 Ángulo de giro nominal [°]	002 Tamaño
	6 8 12 16 25 32 40
	004 Amortiguación por topes/placas elásticos en ambos fines de carrera
	P P P P P P P
90	1845706 1845708 1845710 1845713 1845716 1845719 1845722
180	1845707 1845709 1845711 1845714 1845717 1845720 1845723
270	1845712 1845715 1845718 1845721 1845724

Accesorios

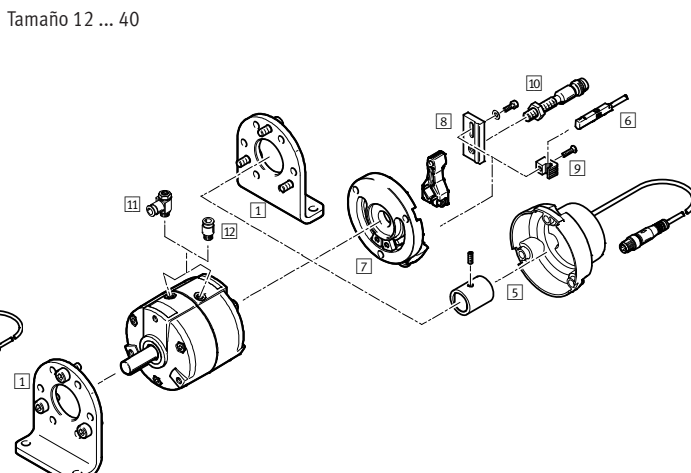
Tamaño 6, 8



- 1) Pie de fijación DAMH¹⁾ → 41
- 2) Conjunto de fijación
WSM-...SME-10 → [drvs](#)
- 3) Conjunto de topes KSM → 41

- 4) Conjunto de adaptadores
DADP-AK → 41
- 5) Sensor de posición SRBS → 180
- 6) Sensor de proximidad SME-/SMT-10
→ [sme-10](#)

Tamaño 12 ... 40



- 7) Conjunto de adaptadores
DADP-ES → 41
- 8) Soporte para sensores
SL-DSM-S → [drvs](#)
- 9) Soporte para sensores
SL-DSM-B → [drvs](#)
- 10) Sensor de proximidad SIEN → 41

- 11) Válvula de estrangulación
y antirretorno GRLA → 153
- 12) Racor rápido roscado QS → 226
Cable de conexión NEBU → 41

1) Tamaño 6, 8: el pie de fijación solamente se puede montar delante.

1) Pie de fijación DAMH		
Para tamaño	Tipo	Nº art.
6	DAMH-Q12-6	3371840
8	DAMH-Q12-8	3371841
12	DAMH-Q12-12	3371842
16	DAMH-Q12-16	3371843
25	DAMH-Q12-25	3371844
32	DAMH-Q12-32	3371845
40	DAMH-Q12-40	3371846

3) Conjunto de topes KSM		
Para tamaño	Tipo	Nº art.
6	KSM-6	175833
8	KSM-8	175834

4) Conjunto de adaptadores DADP-AK		
Para tamaño	Tipo	Nº art.
6	DADP-AK-Q1-6	3617044
8	DADP-AK-Q1-8	3617045

7) Conjunto de topes DADP-ES		
Para tamaño	Tipo	Nº art.
12	DADP-ES-Q12-12	2536502
16	DADP-ES-Q12-16	2536503
25	DADP-ES-Q12-25	2536504
32	DADP-ES-Q12-32	2536505
40	DADP-ES-Q12-40	2536506

10) Sensor de proximidad inductivo SIEN			
Para tamaño	Descripción	Tipo	Nº art.
Normalmente abierto, M5			
12 ... 40	PNP, cable de 2,5 m	SIEN-M5B-PS-K-L	150370
	PNP, conector tipo clavija	SIEN-M5B-PS-S-L	150371
Normalmente cerrado, M5			
12 ... 40	PNP, cable de 2,5 m	SIEN-M8B-PS-K-L	150386
	PNP, conector tipo clavija	SIEN-M8B-PS-S-L	150387

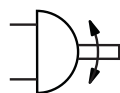
12) Cable de conexión NEBU			
Para tamaño	Descripción	Tipo	Nº art.
M8x1, de 3 contactos con cable			
6 ... 40	Conector recto tipo zócalo, 2,5 m	NEBU-M8G3-K-2.5-LE3	541333
	Conector recto tipo zócalo, 5 m	NEBU-M8G3-K-5-LE3	541334
6 ... 40	Conector acodado tipo zócalo, 2,5 m	NEBU-M8W3-K-2.5-LE3	541338
	Conector acodado tipo zócalo, 5 m	NEBU-M8W3-K-5-LE3	541341

Actuadores giratorios DRRD, de doble émbolo, de doble efecto

FESTO

1

DRRD



- Muy alta precisión en las posiciones finales
- Soporte con muy alta capacidad de carga
- Excelente simetría y concentricidad del árbol con brida
- Grandes momentos de inercia de las masas
- Tipos seleccionados según directiva ATEX para atmósferas potencialmente explosivas
→ www.festo.com/ex

Código de pedido – Tipo básico

001	002	003	004	005	006
DRRD		180	FH		A

001	Tipo
DRRD	Actuador giratorio de doble efecto
002	Tamaño
...	16, 20, 25, 32, 40
003	Ángulo de giro nominal
180	180°
004	Salida del eje
FH	Eje hueco con brida

Leyenda: ☐ Datos obligatorios

005	Amortiguación
P	Amortiguación por topes/placas elásticas en ambos fines de carrera
Y9	Amortiguadores lineales, autorregulables en ambos fines de carrera
Y12	Amortiguadores lineales externos, autorregulables en ambos fines de carrera
006	Detección de posiciones
A	Para sensores de proximidad

Opciones del producto

Tamaños 8, 10, 12, 50, 63

- P2 Paso de energía: neumático, 2 canales
- P4 Paso de energía: neumático, 4 canales
- P8 Paso de energía: neumático, 8 canales

- P2E2 Paso de energía: neumático, 2 canales; eléctrico, 2 señales
- P4E6 Paso de energía: neumático, 4 canales; eléctrico, 6 señales
- P8E8 Paso de energía: neumático, 8 canales; eléctrico, 8 señales

- Y10 Amortiguación: amortiguadores lineales, autorregulables en ambos fines de carrera, duros, internos
- Y12 Amortiguación: amortiguadores lineales, autorregulables en ambos fines de carrera, externos
- EX4 Certificación EU (II 2 GD)

- PS1 1 Posición intermedia
- E1 Bloqueo de la posición final en ambos fines de carrera
- R Montaje de sensores, externo: varilla de fijación para sensor de proximidad
- SG Ejecución resistente a las salpicaduras de agua
- DN Sin instrucciones de utilización

Pedido – Opciones del producto

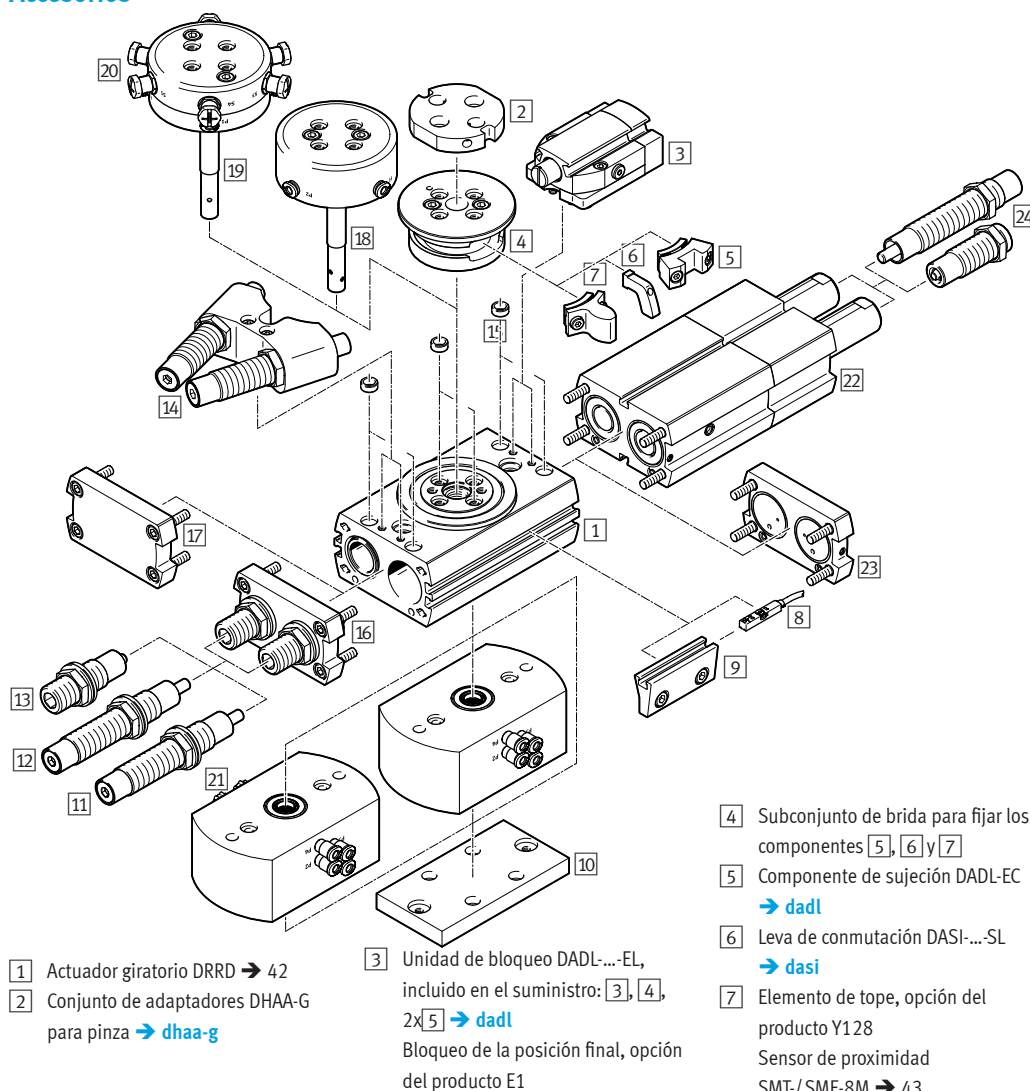
<input type="checkbox"/>	<input type="checkbox"/>	<input type="checkbox"/>	Producto configurable	Este producto y todas sus variantes pueden pedirse mediante el programa de configuración.	El programa de configuración está incluido en el capítulo de productos en → www.festo.com/catalogue/...	Indique el tipo del producto o su número de artículo en el espacio de búsqueda.
--------------------------	--------------------------	--------------------------	------------------------------	--	---	---

Pedido – Tipo básico

002 Tamaño	Tipo	Nº art.
16	DRRD-16-180-FH-PA	1577238
	DRRD-16-180-FH-Y9A	1644389
20	DRRD-20-180-FH-PA	1395606
	DRRD-20-180-FH-Y9A	1427379
25	DRRD-25-180-FH-PA	1359980
	DRRD-25-180-FH-Y9A	1360248

002 Tamaño	Tipo	Nº art.
32	DRRD-32-180-FH-PA	1578512
	DRRD-32-180-FH-Y9A	1578518
35	DRRD-35-180-FH-PA	1526825
	DRRD-35-180-FH-Y9A	1547102
40	DRRD-40-180-FH-PA	1503269
	DRRD-40-180-FH-Y9A	1526986

Accesorios



- 9 Conjunto de detección DASI-...-KT
 → [dasi](#)
 Incluido en el suministro: 4, 2x6, 2x9
 Montaje de sensores, opción del producto R
- 10 Conjunto de adaptadores DHAA-D para actuadores → [dhaa-d](#)
- 11 Amortiguador, opción del producto Y9
- 12 Amortiguador, duro, opción del producto Y10
- 13 Amortiguador, opción del producto P
- 14 Amortiguador, externo, opción del producto Y12, contenido en el suministro: 4, 2x7, 14
- 15 Casquillo de centrado ZBH → [zbh](#)
- 16 Culata trasera: en combinación con la amortiguación por topes elásticos P o los amortiguadores Y9, Y10
- 17 Culata trasera: en combinación con amortiguador externo Y12
- 18 Paso de energía, neumático, opción del producto P2, P4, P8
- 19 Paso de energía, neumático/eléctrico, opción del producto E2P2, P4E6, P8E8
- 20 Cable de conexión NEBU desde el paso de energía hasta el sensor de proximidad → 43
- 21 Cable de conexión NEBU desde el paso de energía hasta el control → 43
- 22 Posición intermedia, opción del producto PS1
- 23 Culata para conexiones de aire comprimido
- 24 Amortiguador DYSC-Y1F → [dysc](#)

- 1 Actuador giratorio DRRD → 42
- 2 Conjunto de adaptadores DHAA-G para pinza → [dhaa-g](#)
- 3 Unidad de bloqueo DADL-...-EL, incluido en el suministro: 3, 4, 2x5 → [dadl](#)
 Bloqueo de la posición final, opción del producto E1

- 4 Subconjunto de brida para fijar los componentes 5, 6 y 7
- 5 Componente de sujeción DADL-EC → [dadl](#)
- 6 Leva de conmutación DASI-...-SL → [dasi](#)
- 7 Elemento de tope, opción del producto Y128
 Sensor de proximidad SMT-/SME-8M → 43
 Sensor de posición SMAT-8M → [smat](#)

8 Sensor de proximidad SME-8/SMT-8M, para introducción longitudinal en la ranura		
Descripción	Tipo	Nº art.
Magnético Reed		
Cable, 2,5 m, 3 hilos	SME-8-K-LED-24	150855
Conector tipo clavija M8x1, 3 contactos	SME-8-S-LED-24	150857
Magnetorresistivo		
Cable, 2,5 m, 3 hilos	SMT-8M-A-PS-24 V-E-2.5-OE	574335
Conector tipo clavija M8x1, 3 contactos	SMT-8M-A-PS-24 V-E-0.3-M8D	574334

8 Sensor de proximidad SME-8M, para introducción desde arriba en la ranura		
Descripción	Tipo	Nº art.
Magnético Reed		
Cable, 2,5 m, 3 hilos	SME-8M-DS-24 V-K-2.5-OE	543862
Cable, 5 m, 3 hilos	SME-8M-DS-24 V-K-5.0-OE	543863
Conector tipo clavija M8x1, 3 contactos	SME-8M-DS-24 V-K-0.3-M8D	543861

20 Cable de conexión NEBU, entrada			
Para tamaño	Descripción	Tipo	Nº art.
M8x1, de 3 contactos con cable			
16, 20	Conector recto tipo zócalo, 2,5 m	NEBU-M8G3-K-2.5-LE3	541333
	Conector recto tipo zócalo, 5 m	NEBU-M8G3-K-5-LE3	541334
M8x1, de 4 contactos con cable			
25, 32, 35	Conector recto tipo zócalo, 2,5 m	NEBU-M8G4-K-2.5-LE4	541342
	Conector recto tipo zócalo, 5 m	NEBU-M8G4-K-5-LE4	541343
M12x1, de 5 contactos con cable			
40	Conector recto tipo zócalo, 2,5 m	NEBU-M12G5-K-2.5-LE4	550326
	Conector recto tipo zócalo, 5 m	NEBU-M12G5-K-5-LE4	541328

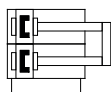
21 Cable de conexión NEBU			
Para tamaño	Descripción	Tipo	Nº art.
M8x1, de 4 contactos con cable			
16, 20, 25, 32, 40	Conector recto tipo zócalo, 2,5 m	NEBU-M8G4-K-2.5-LE4	541342
	Conector recto tipo zócalo, 5 m	NEBU-M8G4-K-5-LE4	541343
16, 20, 25, 32, 40	Conector acodado tipo zócalo, 2,5 m	NEBU-M8W4-K-2.5-LE4	541344
	Conector acodado tipo zócalo, 5 m	NEBU-M8W4-K-5-LE4	541345

Mini carro DGST, de doble efecto

FESTO

1

DGST



- Forma constructiva muy compacta
- El minicarro más corto disponible en el mercado
- Potente actuador de doble émbolo
- Guía de rodamiento de bolas de alta precisión
- Placa de yugo y carro fabricados de una sola pieza
- Ajuste sencillo de las posiciones finales
- Aumente su productividad y ahorre espacio
 - Mediante duraciones de ciclo cortas y una gran fuerza efectiva del doble émbolo
 - Mediante la más alta precisión y robustez

Código de pedido

001	002	003	004	005
DGST	-	-	-	A

Leyenda: Datos obligatorios

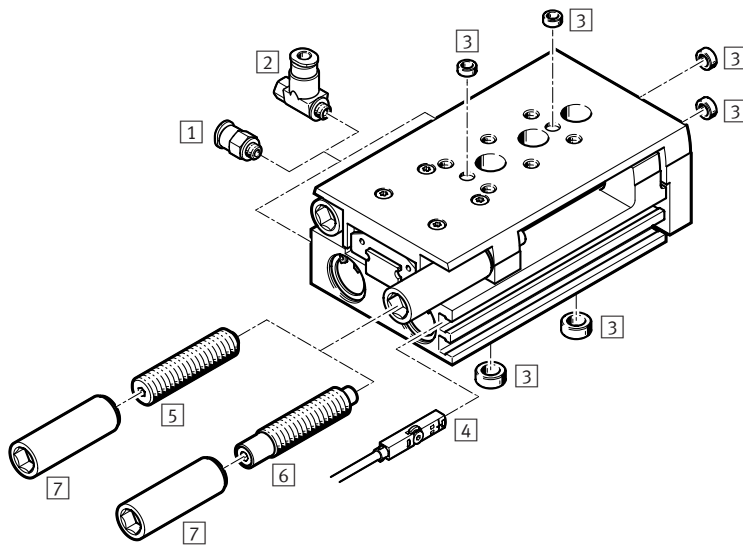
001	Tipo
DGST	Mini carro de doble efecto
002	Émbolo-Ø [mm]
...	6, 8, 10, 12, 16, 20, 25
003	Carrera [mm]
...	10, 20, 30, 40, 50, 80, 100, 125, 150, 200

004	Amortiguación
E1	Amortiguación elástica en ambos lados, sin ajuste de posiciones finales
P	Amortiguación elástica en ambos lados, no regulable, con ajuste de posiciones finales
Y12	Amortiguadores en ambos lados, autorregulables, con ajuste de posiciones finales
005	Detección de posición
A	Para sensor de proximidad

Pedido

003 Carrera [mm]	002 Émbolo- Ø [mm]						
	6	8	10	12	16	20	25
	004 Amortiguación E1: amortiguación elástica en ambos lados, sin ajuste de posiciones finales – 005 Detección de posición A: para sensor de proximidad						
10	8078828	8078833	8078839	8078846	8078853	8078862	8078872
20	8078829	8078834	8078840	8078847	8078854	8078863	8078873
30	8078830	8078835	8078841	8078848	8078855	8078864	8078874
40	8078831	8078836	8078842	8078849	8078856	8078865	8078875
50	8078832	8078837	8078843	8078850	8078857	8078866	8078876
80		8078838	8078844	8078851	8078858	8078867	8078877
100			8078845	8078852	8078859	8078868	8078878
125					8078860	8078869	8078879
150					8078861	8078870	8078880
200						8078871	8078881
	004 Amortiguación P: amortiguación elástica en ambos lados, no regulable, con ajuste de posiciones finales – 005 Detección de posición A: para sensor de proximidad						
10	8085105	8085110	8085116	8085123	8085130	8085139	8085149
20	8085106	8085111	8085117	8085124	8085131	8085140	8085150
30	8085107	8085112	8085118	8085125	8085132	8085141	8085151
40	8085108	8085113	8085119	8085126	8085133	8085142	8085152
50	8085109	8085114	8085120	8085127	8085134	8085143	8085153
80		8085115	8085121	8085128	8085135	8085144	8085154
100			8085122	8085129	8085136	8085145	8085155
125					8085137	8085146	8085156
150					8085138	8085147	8085157
200						8085148	8085158
	004 Amortiguación Y12: amortiguador en ambos lados, autorregulable, con ajuste de posiciones finales – 005 Detección de posición A: para sensor de proximidad						
30	8085159	8085162	8085166	8085171	8085176	8085183	8085191
40	8085160	8085163	8085167	8085172	8085177	8085184	8085192
50	8085161	8085164	8085168	8085173	8085178	8085185	8085193
80		8085165	8085169	8085174	8085179	8085186	8085194
100			8085170	8085175	8085180	8085187	8085195
125					8085181	8085188	8085196
150					8085182	8085189	8085197
200						8085190	8085198

Accesorios



- 1 Racor rápido roscado QSM → 45
- 2 Válvula de estrangulación y antirretorno GRLA → 45
- 3 Casquillo para centrar ZBH → 45
- 4 Sensor de proximidad SMT-10M/
SMT-8M → 45
Transmisor de posición SMAT-8M/
SDAT → dgst
- 5 Amortiguador DYEF (incluido en el
suministro del mini carro DGST)
→ 45
- 6 Amortiguador DYSS (incluido en el
suministro del mini carro DGST)
→ 45
- 7 Manguito con rosca interior incluido
en el suministro del amortiguador
5/6

1 Racor rápido roscado QSM para émbolo-Ø [mm]			Tipo	Nº art.
para la conexión de tubos flexibles con tolerancias en su diámetro exterior				
6			QSM-M3-4	153303
8, 10, 12, 16			QSM-M5-4	153304
20, 25			QSM-1/8-6	153307

2 Válvula de estrangulación y antirretorno GRLA para émbolo-Ø [mm]			Tipo	Nº art.
Para la regulación de la velocidad				
6			GRLA-M3-QS-3	175041
8, 10, 12, 16			GRLA-M5-QS-6-D	193139
20, 25			GRLA-1/8-QS-8-D	193145

3 Casquillo para centrar ZBH ¹⁾ para émbolo-Ø [mm]			Tipo	Nº art.
Para el centraje de cargas y elementos para montaje en el carro				
6, 8, 10, 12, 16			ZBH-5	189652
20, 25			ZBH-12	189653
Para centrar cargas y componentes para montaje en la placa de yugo				
6			ZBS-2	525273
8, 10			ZBH-5	189652
12, 16			ZBH-7	186717
20, 25			ZBH-12	189653
Para centrar el mini carro durante la fijación				
6, 8			ZBH-5	189652
10, 12			ZBH-7	186717
16			ZBH-9	150927
20, 25			ZBH-12	189653

1) Envase con 10 unidad

4 Sensor de proximidad, contacto normalmente abierto, magnetorresistivo para émbolo-Ø [mm]				Tipo	Nº art.
PNP, para ranura en C, montaje desde arriba					
6, 8, 10, 12	Cable trifilar, longitudinal, 2,5 m			SMT-10M-PS-24V-E-2,5-L-OE	551373
	Conector longitudinal M8x1 de 3 pines, 0,3 m			SMT-10M-PS-24V-E-0,3-L-M8D	551375
	Conector transversal M8x1 de 3 pines, 0,3 m			SMT-10M-PS-24V-E-0,3-Q-M8D	551376

4 Sensor de proximidad, contacto normalmente abierto, magnetorresistivo para émbolo-Ø [mm]				Descripción	Tipo	Nº art.
PNP, para ranura en T, insertable desde arriba en la ranura, a ras con el perfil del cilindro, diseño corto						
16, 20, 25	Cable trifilar de 2,5 m				SMT-8M-A-PS-24V-E-2,5-OE	574335
	Conector de 3 pines M8x1, 0,3 m				SMT-8M-A-PS-24V-E-0,3-M8D	574334
NPN, para ranura en T, insertable desde arriba en la ranura, a ras con el perfil del cilindro, diseño corto						
16, 20, 25	Cable trifilar de 2,5 m				SMT-8M-A-NS-24V-E-2,5-OE	574338
	Conector de 3 pines M8x1, 0,3 m				SMT-8M-A-NS-24V-E-0,3-M8D	574339

5 Amortiguador DYEF ²⁾ para émbolo-Ø [mm]			Tipo	Nº art.
para DGST-...-P, amortiguación elástica en ambos lados, autoajustable, con ajuste de posiciones finales				
6			DYEF-G8-M4-Y1	8073902
8			DYEF-G8-M5-Y1	8073903
10			DYEF-G8-M6-Y1	8073904
12			DYEF-G8-M8-Y1	8073905
16			DYEF-G8-M10-Y1	8073906
20			DYEF-G8-M12-Y1	8073907
25			DYEF-G8-M14-Y1	8073908

6 Amortiguador DYSS ²⁾ con tope fijo para émbolo-Ø [mm]			Tipo	Nº art.
para DGST-...-Y12, amortiguador en ambos lados, autorregulable, con ajuste de posiciones finales				
6			DYSS-G8-2-4-Y1F	8073911
8			DYSS-G8-3-4-Y1F	8073912
10			DYSS-G8-4-4-Y1F	8073913
12			DYSS-G8-5-5-Y1F	8073914
16			DYSS-G8-7-5-Y1F	8073915
20			DYSS-G8-8-8-Y1F	8073916
25			DYSS-G8-10-10-Y1F	8073917

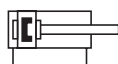
2) Volumen de suministro: 1 amortiguador y 1 manguito con rosca interior. Incluido en el suministro del mini carro DGST

Mini carro DGSL, de doble efecto

FESTO

1

DGSL



- Gran resistencia y precisión de posicionamiento
- Máxima precisión de movimiento gracias a la guía de jaula de bolas incrustada
- Máxima versatilidad mediante 8 tamaños
- Seguridad en caso de caída de presión mediante unidad de bloqueo y bloqueo de la posición final
- Diversas adaptaciones posibles
- Tipos seleccionados según directiva ATEX para atmósferas potencialmente explosivas
→ www.festo.com/ex

Código de pedido – Tipo básico

001	002	003	004	005
DGSL				A

Legenda: ☐ Datos obligatorios

001	Tipo
DGSL	Mini carro
002	Tamaño
...	8, 10, 12, 16, 20
003	Carrera [mm]
...	10, 20, 30, 40, 50, 80, 100, 150, 200

004	Amortiguación
P	Amortiguación elástica sin tope metálico, regulable
Y3	Amortiguador progresivo, en ambos fines de carrera
005	Detección de posiciones
A	Para sensores de proximidad

Opciones del producto

Tamaños 4, 8, 25

N Rosca NPT

C Unidad de bloqueo adosada

E3 Bloqueo de la posición final con vástago retraído

P1 Amortiguación por topes elásticos con tope metálico, regulable

Y11 Amortiguadores progresivos con manguito reductor, en ambos fines de carrera

N Sin amortiguación

E Amortiguación por topes elásticos sin tope metálico, regulable, ejecución corta

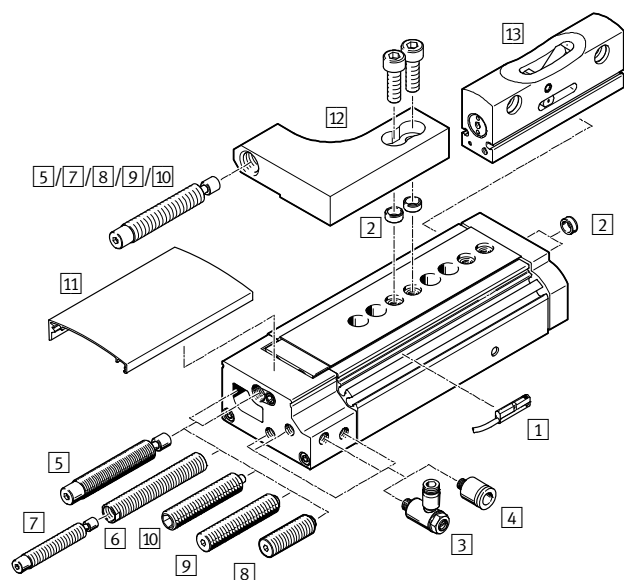
Pedido – Opciones del producto

<input type="checkbox"/>	<input type="checkbox"/>	<input type="checkbox"/>	Producto configurable	Este producto y todas sus variantes pueden pedirse mediante el programa de configuración.	El programa de configuración está incluido en el capítulo de productos en → www.festo.com/catalogue/...	Indique el tipo del producto o su número de artículo en el espacio de búsqueda.
--------------------------	--------------------------	--------------------------	------------------------------	--	---	---

Pedido – Tipo básico

003 Carrera [mm]	002 Tamaño					002 Tamaño				
	8	10	12	16	20	8	10	12	16	20
	004 Amortiguación por topes elásticos sin tope metálico, en ambos fines de carrera					004 Amortiguadores progresivos, en ambos fines de carrera				
	P	P	P	P	P	Y3	Y3	Y3	Y3	Y3
10	543926	543942	543961	543983	544005					
20	543927	543943	543962	543984	544006					
30	543928	543944	543963	543985	544007	543938	543956	543977	543999	544023
40	543929	543945	543964	543986	544008	543939	543957	543978	544000	544024
50	543930	543946	543965	543987	544009	543940	543958	543979	544001	544025
80	543931	543947	543966	543988	544010	543941	543959	543980	544002	544026
100		543948	543967	543989	544011	543982	543960	543981	544003	544027
150			543968	543990	544012			543982	544004	544028
200					544013					544029

Accesorios



- 1 Sensor de proximidad
SME-/SMT-10M → [sme-10](#)
- 2 Casquillo de centraje ZBH → 47
- 3 Válvula de estrangulación y antirretorno GRLA → 153
- 4 Racor rápido roscado QSM → 231
- 5 Amortiguación con amortiguador Y3 → 47
- 6 Manguito reductor DAYH → 47
- 7 Amortiguador DYSW → 47
- 8 Amortiguación E → [dgsl](#)
- 9 Amortiguación P → 47
- 10 Amortiguación con tope P1 → [dgsl](#)
- 11 Tapa DADS → [dads](#)
- 12 Elemento de fijación para amortiguador DADP → [dgsl](#)
- 13 Módulo de posiciones intermedias DADM → [dgsl](#)

- Casquillo de unión ZBV → 47
- Cable de conexión NEBU → 47
- Uniones actuador/actuador → [dgsl](#)
- Uniones actuador/pinza → [dgsl](#)

2 Casquillo de centraje ZBH ¹⁾		
Para	Tipo	Nº art.
8, 10, 12, 16	ZBH-7	186717
20	ZBH-9	150927

1) Contenido en el embalaje: 10 unidades

6 Manguito reductor DAYH		
Para	Tipo	Nº art.
10	DAYH-4	1165476
12	DAYH-5	1165480
16	DAYH-7	1165484
20	DAYH-8	1165488

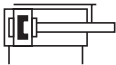
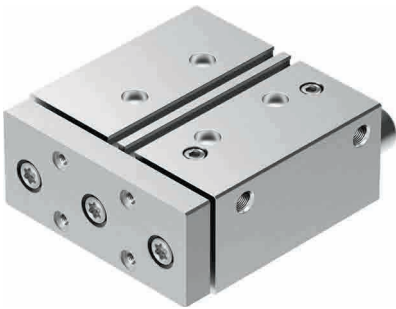
Casquillo de unión ZBV ²⁾		
Para	Tipo	Nº art.
8	ZBV-M4-7	548802
10		
12	ZBV-M5-7	548803
16		
20	ZBV-M6-9	548804

2) Contenido en el embalaje: 3 unidades

5/7 Amortiguador Y3		
Para	Tipo	Nº art.
8	DYSW-4-6-Y1F	548070
10	DYSW-5-8-Y1F	548071
12	DYSW-7-10-Y1F	548072
16	DYSW-8-14-Y1F	548073
20	DYSW-10-17-Y1F	548074

9 Amortiguador P		
Para	Tipo	Nº art.
8	DYEF-M6-Y1	1179831
10	DYEF-M8-Y1	1179834
12	DYEF-M10-Y1	1179837
16	DYEF-M12-Y1	1179840
20	DYEF-M14-Y1	1179863

Cable de conexión NEBU			
Para tamaño	Descripción	Tipo	Nº art.
M8x1, de 3 contactos con cable			
8, 10, 12, 16, 20	Conector recto tipo zócalo, 2,5 m	NEBU-M8G3-K-2.5-LE3	541333
20	Conector recto tipo zócalo, 5 m	NEBU-M8G3-K-5-LE3	541334
8, 10, 12, 16, 20	Conector acodado tipo zócalo, 2,5 m	NEBU-M8W3-K-2.5-LE3	541338
20	Conector acodado tipo zócalo, 5 m	NEBU-M8W3-K-5-LE3	541341



- Actuador y guía en un mismo cuerpo
 - Robustos y precisos
 - Guía de deslizamiento o guía de rodamiento de bolas
 - Compensación de grandes momentos y fuerzas transversales
 - Aplicaciones múltiples
- Tipos seleccionados según directiva ATEX para atmósferas potencialmente explosivas
→ www.festo.com/ex

Código de pedido – Tipo básico

001 002 003 004 005 006
DFM - - - P - A -

001	Tipo
DFM	Cilindro con guía de doble efecto
002	Diámetro del émbolo [mm]
...	12, 16, 20, 25, 32, 40, 50, 63
003	Carrera [mm]
...	10, 20, 25, 30, 40, 50, 80, 100, 125, 160, 200
004	Amortiguación
P	Amortiguación por topes/placas elásticos en ambos fines de carrera

Legenda: Datos obligatorios

005	Detección de posiciones
A	Para sensores de proximidad
006	Guía
GF	Guía de deslizamiento
KF	Guía de rodamiento de bolas

Opciones del producto

- 80, 100 mm de diámetro del émbolo
10 ... 400 mm, carrera variable

S6 Juntas termorresistentes máx. 120 °C

AJ Ajuste de precisión en las posiciones finales, extendido
- EJ Ajuste de precisión en las posiciones finales, retraído

EX3 II 2G según directiva UE 2014/34/UE

Pedido – Opciones del producto

☐

☐

☐

☐

Producto configurable

Este producto y todas sus variantes pueden pedirse mediante el programa de configuración.

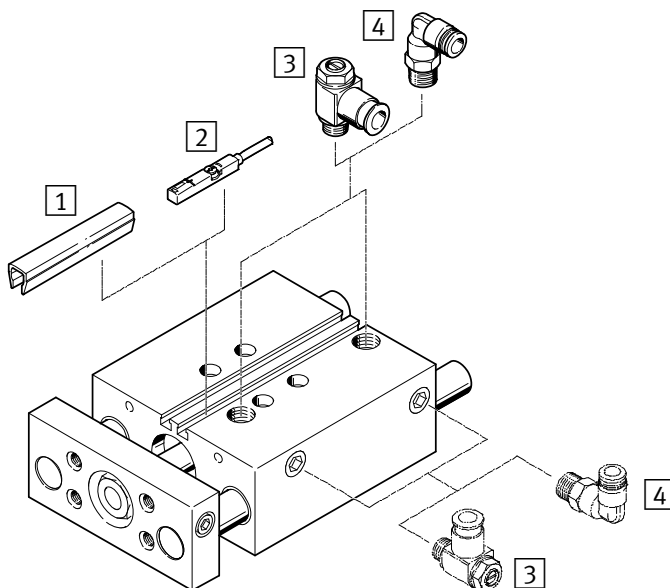
El programa de configuración está incluido en el capítulo de productos en
→ www.festo.com/catalogue/...

Indique el tipo del producto o su número de artículo en el espacio de búsqueda.

Pedido – Tipo básico

003 Carrera [mm]	Diámetro del émbolo [mm]							
	12	16	20	25	32	40	50	63
Amortiguación – Detección de posiciones – Guía								
	GF: P – A – GF	GF: P – A – GF	GF: P – A – GF	GF: P – A – GF	GF: P – A – GF	GF: P – A – GF	GF: P – A – GF	GF: P – A – GF
10	170824	170832						
20	170825	170833	170840	170847	170854			
25	170826	170834	170841	170848	170855	170864	170871	170878
30	170827	170835	170842	170849	170856			
40	170828	170836	170843	170850	170857			
50	170829	170837	170844	170851	170858	170865	170872	170879
80	170830	170838	170845	170852	170859	170866	170873	170880
100	170831	170839	170846	170853	170860	170867	170874	170881
125					170861	170868	170875	170882
160					170862	170869	170876	170883
200					170863	170870	170877	170884
Amortiguación – Detección de posiciones – Guía								
	P – A – KF	P – A – KF	P – A – KF	P – A – KF	P – A – KF	P – A – KF	P – A – KF	P – A – KF
10	170899	170907						
20	170900	170908	170915	170922	170929			
25	170901	170909	170916	170923	170930	170939	170946	170953
30	170902	170910	170917	170924	170931			
40	170903	170911	170918	170925	170932			
50	170904	170912	170919	170926	170933	170940	170947	170954
80	170905	170913	170920	170927	170934	170941	170948	170955
100	170906	170914	170921	170928	170935	170942	170949	170956
125					170936	170943	170950	170957
160					170937	170944	170951	170958
200					170938	170945	170952	170959

Accesorios



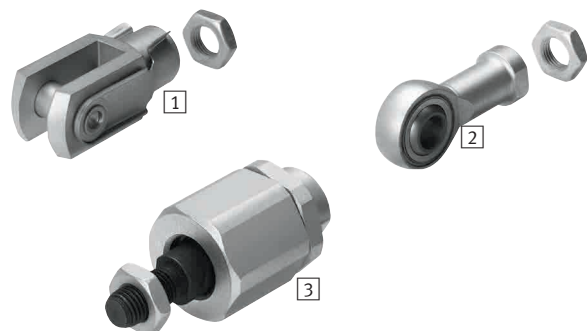
- 1 Tapa de ranura ABP-5-S → [abp-5-s](#)
- 2 Sensor de proximidad
SME-/SMT-8M → 174,
SME-/SMT-8 → [sme-8](#)
- 3 Válvula de estrangulación
y antirretorno GRLA → 153
- 4 Racor rápido roscado QS → 226

Acoplamiento para vástagos SG, SGS, FK

FESTO

1

SG, SGS, FK



- Adaptados a la gama de cilindros de Festo
- Múltiples combinaciones
- Robustos y funcionales
- Variantes disponibles en acero inoxidable

- 1 Horquilla SG: permite el movimiento giratorio del cilindro en un plano
- 2 Cabeza de rótula SGS: con cojinete esférico
- 3 Rótula FK: para compensar desviaciones radiales y angulares

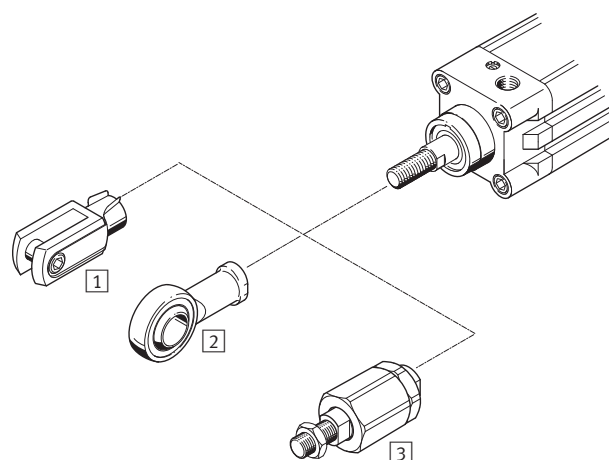
Código de pedido

001

002

Leyenda: ☐ Datos obligatorios

001	Tipo
SG	Horquilla
SGS	Cabeza de rótula
FK	Rótulas
002	Rosca del vástago
M6	Rosca exterior M6
M8	Rosca exterior M8
M10x1,25	Rosca exterior M10x1,25
M12x1,25	Rosca exterior M12x1,25
M16x1,5	Rosca exterior M16x1,5
M20x1,5	Rosca exterior M20x1,5



Opciones del producto

- CRSG Horquilla de material resistente a la corrosión y a los ácidos, según ISO 8140
- CRSGS Cabeza de rótula de material resistente a la corrosión y a los ácidos, según ISO 12240-4, serie de dimensiones K

- CRFK Rótula de material resistente a la corrosión y a los ácidos

Pedido

Para cilindros	Diámetro del émbolo [mm]	002 Rosca del vástago	001 Tipo		
			1 SG	2 SGS	3 FK
DSNU	12	M6	3110	9254	2061
DSNU	16	M6	3110	9254	2061
DSNU	20	M8	3111	9255	2062
DSNU	25	M10x1,25	6144	9261	6140
DSBC	32	M10x1,25	6144	9261	6140
DSBC	40	M12x1,25	6145	9262	6141
DSBC	50	M16x1,5	6146	9263	6142
DSBC	63	M16x1,5	6146	9263	6142
DSBC	80	M20x1,5	6147	9264	6143
DSBC	100	M20x1,5	6147	9264	6143