

Máxima seguridad en funcionamiento



Alta dureza de cementación

Los ejes y casquillos que forman la articulación poseen máxima profundidad de cementación. Este tratamiento contribuye sustancialmente a la prolongación de la vida útil de la cadena. Aceros de alto rendimiento especialmente seleccionados confieren al producto propiedades de primera calidad que permanecen absolutamente invariables.



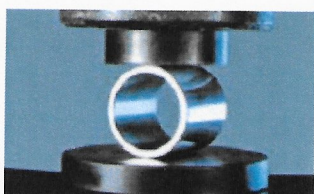
Calibrado de bolas

A través del rectificado a bolas del taladro de las mallas se logra un endurecimiento en frío del material, obteniendo una significativa mejora del ajuste y de la resistencia a la fatiga.



Granallado

Para una mayor mejora de la resistencia a la fatiga, se granallan todos los pernos, mallas, casquillos y rodillos. Este eficaz proceso de enfriamiento consolida las superficies e incrementa sus propiedades de resistencia a los esfuerzos.



RexPro utiliza rodillos sin aristas

Los rodillos de RexPro son resistentes a transmisiones con impacto. Esto se logra a través de una especial mejora y el granallado. La ausencia de aristas en la superficie garantiza un óptimo asentamiento y una transmisión lisa y suave.



Preestirado Intensivo

Las cadenas de rodillos Rexnord son puestas en rodaje bajo una gran carga. De esta forma se reduce el habitual alargamiento de la cadena tras el primer montaje.

RexPro - Alto rendimiento de Rexnord

La cadena de rodillos RexPro es el resultado del desarrollo consecuente de la cadena de alto rendimiento Rexnord. A través de la combinación de aceros seleccionados, una fabricación óptima y la lubricación RexPro, hemos logrado alcanzar propiedades excelentes.

- Revolucionaria protección contra la corrosión
- Protección mejorada contra el desgaste
- Muy Buena compatibilidad medioambiental
- Máxima seguridad en el funcionamiento



Excelente protección contra la corrosión

- 8-10 veces mejor que los mejores competidores.
- Más del 100% mejor en la prueba de pandeo.
- Altamente versátil, también apto para ambientes agresivos.



Resistencia al desgaste mejorada

- 8-12% de mejora en comparación con la versión anterior.
- Gran protección gracias a la lubricación RexPro.
- Larga vida útil.
- Alta fiabilidad de funcionamiento



Alta resistencia a la fatiga

- Mallas calibradas.
- Mallas granalladas, rodillos cerrados.
- Alto preestirado.



Responsable con la naturaleza

- Mediante lubricación RexPro.
- No contiene metales pesados. Sin teflón ni silicona.
- Cumple con la normativa de gestión ambiental ISO 14001.

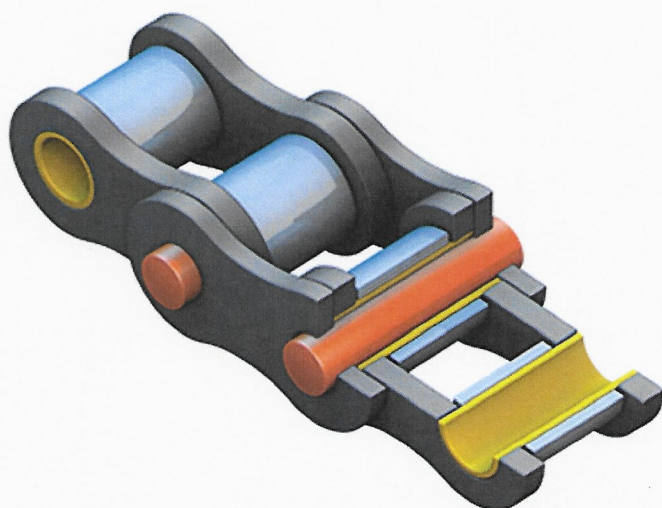
RexAthletic Rendimiento extremo de Rexnord

Mallas interiores y exteriores: Tratadas térmicamente incrementan las propiedades de carga de la cadena.

Rodillos: Conformados en frío incrementan las propiedades de carga de la cadena.

Pines: Los pines con recubrimiento Athletic están equipados con una capa endurecida que incrementa la vida de la cadena y maximiza el tiempo productivo.

Casquillos con recubrimiento Athletic: Gracias al ajuste y al tratamiento proporcionan largos intervalos de lubricación.



Rexnord erfüllt die
Maschinenrichtlinie
2006/42/EG



Aplicaciones y características

- Ideal donde las posibilidades de mantenimiento y lubricación son escasas.
- Altas cargas de trabajo.



Mantenimiento y vida útil

- Largos intervalos de mantenimiento y lubricación.
- Larga vida útil.



Responsable con la naturaleza

- Certificado NSF H2

¿Por qué elegir cadena de rodillos **RexAthletic**?

La cadena de rodillos de bajo mantenimiento **RexAthletic** ofrece baja fricción en sus componentes y proporciona largos intervalos de relubricación. Esta cadena se caracteriza por su alta capacidad de carga dinámica y su alta resistencia al desgaste.

APLICACIONES

- Cuando las posibilidades de mantenimiento y lubricación están restringidas.
- Altas cargas de bajo difíciles condiciones.

VENTAJAS

- Reduce el mantenimiento y alarga los tiempos de lubricación.
- Alarga el desgaste bajo condiciones de carga difíciles.

CARACTERÍSTICAS

- Excepcionales características tribológicas (fricción-desgaste-lubricación).
- Excelentes características de fricción y movimiento en seco.
- Alta carga de fatiga y tracción comparable con las cadenas de alto rendimiento.
- Mejor protección contra la rigidez de la cadena.
- Certificación NSF H2 para la industria alimentaria.
- Tamaños de cadena desde paso 12.7mm a 50.8mm (tamaños especiales bajo solicitud).
- Todas las dimensiones de acuerdo con los estándares DIN, ANSI e ISO.

BENEFICIOS

- Técnicos expertos disponibles para responder cualquier pregunta y dar recomendaciones.
- Tiempos de entrega reducidos (stock en Europa y USA).

APOYO Y DISPONIBILIDAD GLOBAL

- El compromiso de Rexnord para la satisfacción del cliente está reflejado en su fuerte sistema de apoyo a clientes y distribuidores.

RexCarbon Rendimiento extremo de Rexnord

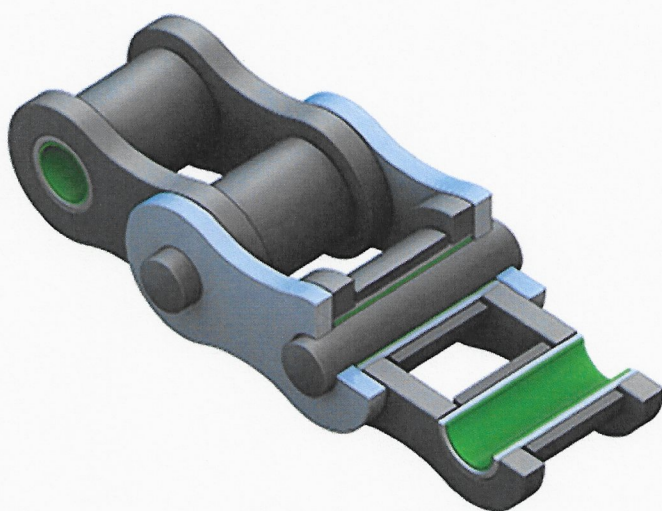
Mallas interiores y exteriores: Tratadas térmicamente incrementan las propiedades de carga de la cadena.

Rodillos: Resistentes a la corrosión y al impacto, conformadas en frío incrementan las propiedades de carga de la cadena.

Pines: Los Pines Rex Carbon están equipados con una capa endurecida que incrementa la vida útil de la cadena y maximiza el tiempo productivo

Casquillo Carbon: El casquillo termoplástico de alta tecnología, ejerce la función de la película lubricante.

Casquillo: Gracias al ajuste y al tratamiento proporcionan largos intervalos de lubricación.



Rexnord erfüllt die
Maschinenrichtlinie
2006/42/EG



Aplicaciones y características

- Ideal para condiciones críticas.
- Alta resistencia al desgaste.



Mantenimiento y vida útil

- Libre de mantenimiento.
- Altísima vida útil.



Responsable con la naturaleza

- No es necesaria la re- lubricación.
- Bajo ruido.
- Certificado NSF H1.

¿Por qué elegir cadena de rodillos **RexCarbon**?

La cadena de rodillos de libre mantenimiento **RexCarbon** contiene un casquillo termoplástico que no requiere relubricación. Esta cadena presenta una altísima resistencia al desgaste y una larguísima vida útil.

APLICACIONES

- Cuando la lubricación está muy restringida o es imposible.
- Para media carga bajo difíciles condiciones.
- Indicado para entornos sensibles.

VENTAJAS

- Vida útil extremadamente larga incluso sin lubricación.
- Libre de mantenimiento = no parada
- No es necesario lubricar = no contaminación de los productos transportados o sus alrededores.
- Bajo ruido y responsable con la naturaleza.
- No riesgo de fuego de depósitos de grasa o aceite.
- Alta eficiencia energética.

CARACTERÍSTICAS

- Alta resistencia al desgaste, 18 veces mejor que el modelo anterior.
- Alta tecnología carbón en el manguito.
- Extremadamente robusta.
- Certificado NSF H1.
- Baja fricción en la articulación.

BENEFICIOS

- Técnicos expertos disponibles para responder cualquier pregunta y dar recomendaciones.
- Tiempos de entrega reducidos (stock en Europa y USA).

APOYO Y DISPONIBILIDAD GLOBAL

- El compromiso de Rexnord para la satisfacción del cliente está reflejado en su fuerte sistema de apoyo a clientes y distribuidores.

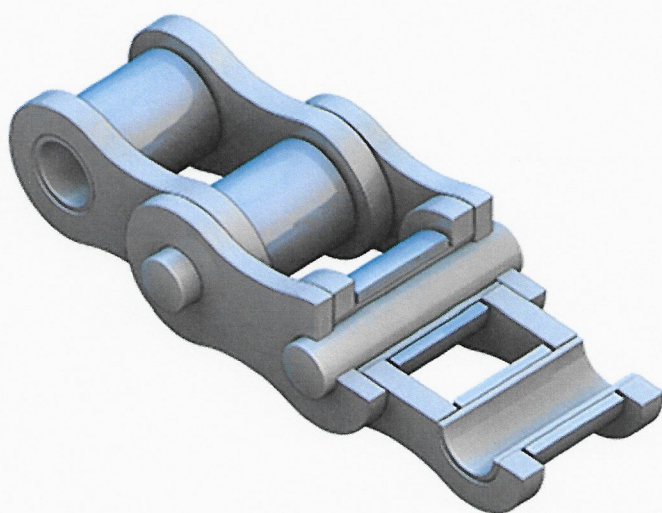
RexHipro Rendimiento extremo de Rexnord

Mallas interiores y exteriores: Resistentes a la corrosión, tratadas térmicamente incrementan las propiedades de carga de la cadena.

Rodillos: Resistentes a la corrosión y al impacto, conformados en frío incrementan las propiedades de carga de la cadena.

Pines: Los pines RexHipro están equipados con una capa endurecida que incrementa la vida de la cadena y maximiza el tiempo productivo.

Casquillo con tratamiento Athletic: Aumenta el intervalo de lubricación gracias a su perfecto ajuste y tratamiento.



Rexnord erfüllt die
Maschinenrichtlinie
2006/42/EG



Aplicaciones y características

- Extraordinaria resistencia a la corrosión.
- Industria alimentaria.
- Gran capacidad de carga.



Mantenimiento y vida útil

- Intervalos de mantenimiento similares a los de RexPro.
- Alta vida útil.



Responsable con la naturaleza

- Certificado NSF H2.
- RoHS: 2005
- Libre de Cromo VI.

¿Por qué elegir cadena de rodillos RexHipro?

La cadena de rodillos RexHipro ofrece una buena resistencia a la corrosión y alta capacidad de carga dinámica, una alta resistencia al desgaste y larga vida útil.

APLICACIONES

- Humedad y exteriores.
- Alimentación y empaquetado.
- Parque de atracciones.
- Maquinaria agrícola y forestal.

VENTAJAS

- Resistente a la corrosión.
- Excelente resistencia a los líquidos usados en la industria de automoción (VDA621-412).
- Larga vida útil.
- Coste efectivo

CARACTERÍSTICAS

- Tratamiento anticorrosivo en todas los componentes de la cadena.
- Resistente a la corrosión por encima de 600 hora en lluvia salina (DIN50021).
- Resistencia a la carga de rotura y larga capacidad de carga, comparable con la cadena RexPlus.
- Todas las medicas conforme a las normas DIN, ANSI e ISO.
- Ningún proceso relacionado con la absorción de hidrógeno.
- Certificado NSF H2, RoHS: 2005 conforme a la industria electrónica.
- Libre de Cromo VI: conforme a las directivas 2011/65/EG, RoHS Y 2000/53/EC.

BENEFICIOS

- Técnicos expertos disponibles para responder cualquier pregunta y dar recomendaciones.
- Tiempos de entrega reducidos (stock en Europa y USA).

APOYO Y DISPONIBILIDAD GLOBAL

- El compromiso de Rexnord para la satisfacción del cliente está reflejado en su fuerte sistema de apoyo a clientes y distribuidores.

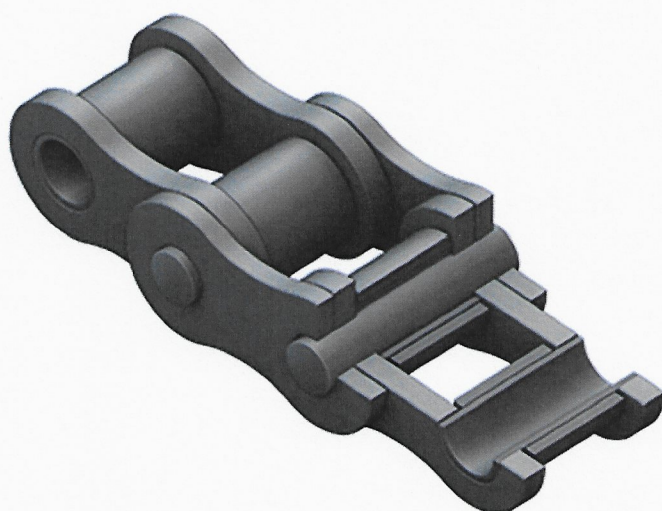
RexPro-X Rendimiento extremo de Rexnord

Mallas interiores y exteriores: sobredimensionadas, tratadas térmicamente incrementan las propiedades de carga de la cadena.

Rodillos: Conformados en frío y resistentes al impacto incrementan las propiedades de carga de la cadena.

Pines: Los pines RexPro-X están equipados con una durísima película que incrementa la vida útil de la cadena y maximiza la producción.

Casquillos: Gracias al ajuste y tratamiento proporciona largos intervalos de lubricación.



CE
Rexnord erfüllt die
Maschinenrichtlinie
2006/42/EG



Aplicaciones y características

- Para manejar y levantar cargas pesadas.
- Extremadamente alta capacidad de carga.



Mantenimiento y vida útil

- Excelente protección por la lubricación RexPro.
- Extremadamente robusta.
- Larga vida útil.



Responsable con la naturaleza

- Gracias a la lubricación RexPro.
- No contiene metales pesados y libre de teflón y siliconas.

¿Por qué elegir cadena de rodillos **RexPro-X**?

La cadena de rodillos **RexPro-X** ofrece alta capacidad y fiabilidad de carga tanto estática como dinámica, larga vida útil y alta resistencia al desgaste.

APLICACIONES

- Perforadoras.
- Maquinaria de obras públicas.
- Agricultura.
- Forestal.

VENTAJAS

- Para transmisión de potencia de alto rendimiento.
- Extremada fortaleza al impacto.
- Extremadamente robusta, incluso bajo condiciones difíciles.

CARACTERÍSTICAS

- Cumple con los excelentes estándares de RexPro.
- Mayor resistencia a la tracción..
- Máxima resistencia a la fatiga.
- Compatible con medidas europeas.

BENEFICIOS

- Técnicos expertos disponibles para responder cualquier pregunta y dar recomendaciones.
- Tiempos de entrega reducidos (stock en Europa y USA).

APOYO Y DISPONIBILIDAD GLOBAL

- El compromiso de Rexnord para la satisfacción del cliente está reflejado en su fuerte sistema de apoyo a clientes y distribuidores.

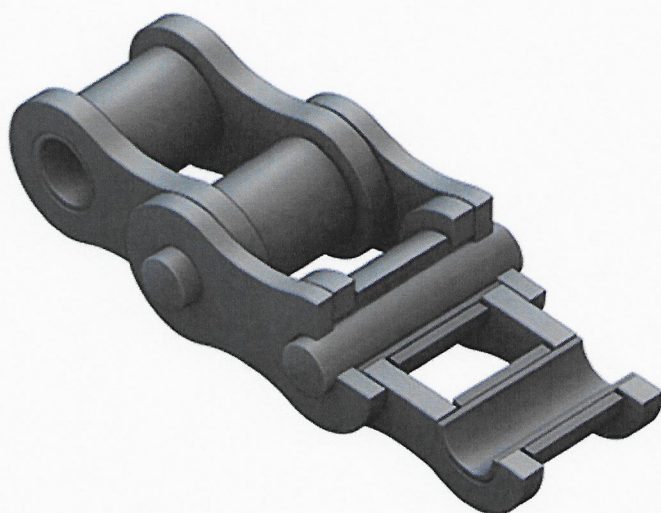
RexPlus Rendimiento extremo de Rexnord

Mallas interiores y exteriores: Resistentes a la corrosión incrementan la capacidad de carga de la cadena.

Rodillos: Resistentes a la corrosión y al impacto, conformados en frío incrementan la capacidad de carga de la cadena.

Pines: Los pines RexPlus incrementan la vida útil de la cadena y maximizan los tiempos productivos.

Casquillo: Aumenta el intervalo de lubricación gracias a su perfecto ajuste y tratamiento.



CE
Rexnord erfüllt die
Maschinenrichtlinie
2006/42/EG



Aplicaciones

- Agua, vapor y líquidos agresivos.
- Cumple con los requerimientos higiénicos.
- Para condiciones extremas.
- Excelente resistencia al óxido y al ácido.



Mantenimiento y vida útil

- Larga vida útil.
- Altamente fiable.



Responsable con la naturaleza

- Certificado NSF H2

¿Por qué elegir cadena de rodillos **RexPlus**?

La cadena de rodillos **RexPlus** ofrece una excepcional resistencia al ácido y la corrosión y se caracteriza por una altísima capacidad de carga.

VENTAJAS

- Alta resistencia al desgaste.
- Higiene máxima.
- Resistente al agua y al vapor.
- Permite el contacto directo con alimentos.
- Larga vida útil.
- Coste efectivo.

CARACTERÍSTICAS

- Resistente al ácido y la corrosión.
- Alta capacidad de carga a velocidad aproximada 1.5m/segundo.
- Rodillos cerrados.
- Certificado NSF H1
- Acero especial patentado.
- Alta estabilidad mecánica.

BENEFICIOS

- Técnicos expertos disponibles para responder cualquier pregunta y dar recomendaciones.
- Tiempos de entrega reducidos (stock en Europa y USA).

APOYO Y DISPONIBILIDAD GLOBAL

- El compromiso de Rexnord para la satisfacción del cliente está reflejado en su fuerte sistema de apoyo a clientes y distribuidores.

RexPlusCarbon Rendimiento extremo de Rexnord

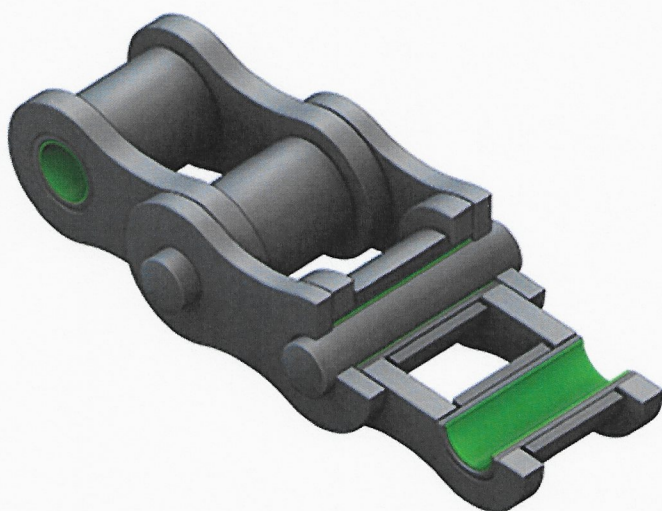
Mallas interiores y exteriores: Tratadas térmicamente incrementan las propiedades de carga de trabajo de la cadena.

Rodillos: Resistentes a la corrosión y al impacto, conformados en frío incrementan las propiedades de carga de la cadena.

Pines: Los pines RexPlusCarbon incrementan la vida útil de la cadena y maximiza el tiempo productivo.

Manguito: La alta tecnología del casquillo termoplástico elimina la re-lubricación.

Casquillo: Gracias a su ajuste y tratamiento proporciona largos intervalos de lubricación.



Rexnord erfüllt die
Maschinenrichtlinie
2006/42/EG



Aplicaciones y características

- Altamente versátil, particularmente para aplicaciones críticas.
- Higiene máxima.
- Excelente resistencia a la corrosión y al ácido.



Mantenimiento y vida útil

- Libre de mantenimiento.
- Alta capacidad de carga.



Responsable con la naturaleza

- Certificado NSF.
- No requiere lubricación

¿Por qué elegir cadena de rodillos RexPlusCarbon?

La cadena de rodillos libre de mantenimiento RexPlusCarbon tiene una excelente resistencia al ácido y la corrosión y gracias a su casquillo termoplástico no requiere re-lubricación. Esta cadena presenta una extrema resistencia al desgaste y una altísima vida útil.

APLICACIONES

- Cuando están presentes agua, vapor y líquidos agresivos.
- Condiciones extremas.
- No mantenimiento = no parada productiva.
- No necesita lubricación = no contaminación de los productos y su entorno.
- Bajo nivel de ruido.
- Sin riesgo de fuego por depósitos de grasa o aceite.
- Resistente al agua y vapor.
- Alta eficiencia energética.
- Permite el contacto directo con alimentos.

CARACTERÍSTICAS

- Fabricadas con materiales de excelentes propiedades de resistencia a la corrosión y al ácido.
- Certificado NSF H1.
- Acero especial patentado.
- Alta estabilidad mecánica.
- Alta resistencia, 18 veces mejor que el anterior modelo.
- Casquillos de carbono de alta tecnología.

BENEFICIOS

- Técnicos expertos disponibles para responder cualquier pregunta y dar recomendaciones.
- Tiempos de entrega reducidos (stock en Europa y USA).

APOYO Y DISPONIBILIDAD GLOBAL

- El compromiso de Rexnord para la satisfacción del cliente está reflejado en su fuerte sistema de apoyo a clientes y distribuidores.